

**Országos  
kompetenciamérés  
2022**

---

**Szövegértés**  
**Intézményi jelentés**  
6. évfolyam

**Pannonia Sacra Katolikus Általános Iskola és Óvoda**

1122 Budapest XII. kerület, Csaba utca 16.c

OM azonosító: 035010



BELÜGYMINISZTERIUM



OKTATÁSI  
HIVATAL



Köznevelési Mérés  
Értékelési Osztály

**FIGYELEM! Kérjük, tartsa szem előtt, hogy a 2020/2021. tanévtől a képzési formák megváltoztak. A jelentésben szereplő technikai elnevezésű viszonyítási csoportba a technikai képzés és a szakköznevelési képzés tartozik. A szakképző iskolák viszonyítási csoportba a szakképző iskolai képzés, a szakköznevelési képzés és a szakiskolai képzés tartozik.**

**Az emberi erőforrások minisztere 5/2020. (III. 19.) EMMI határozata értelmében a 2019/2020. tanévi országos kompetenciamérés elmaradt, így nem érhető el a 2020. évi mérési eredmények.**

**A létszámtáblázatok tartalma a 2021/2022. tanévi méréstől kezdődően mérési területenként eltérő lehet.**

A feladatellátási helyek kódtáblázata

A	002 - Pannonia Sacra Katolikus Általános Iskola és Óvoda (általános iskola) (1122 Budapest, Csaba utca 16.c)
---	---

A silver, ornate pocket watch with intricate engravings is placed on an open book. The book's pages are filled with handwritten text in a cursive script. The watch has a decorative, floral-patterned top and a small handle on the side. The scene is softly lit, creating a warm, historical atmosphere.

## Szövegértés

## Létszámadatok

Az intézmény létszámadatai a 6. évfolyamon

A feladatellátási hely kódja	Képzési forma	Tanulók száma						
		Összesen	SNI	Mentesült*	BTMN	HHH	Figyelembe vehető**	Jelentésben szereplő
A	Általános iskola	53	1	0	9	0	52	52
<b>Összesen</b>		<b>53</b>	<b>1</b>	<b>0</b>	<b>9</b>	<b>0</b>	<b>52</b>	<b>52</b>

\* A mentesség a matematika, a szövegértés és a természettudomány mérésekre megegyezik. Ezekben a területeken a tanuló csak a teljes mérésen mentesülhet. A nyelvi méréseken a tanulók mentesülhetnek az egész mérés vagy csupán a mérés egy része alól, illetve vannak, akik rövidített tesztet töltenek ki. Ugyanazon tanulóra a mentesség eltérhet a nyelvi és a másik három mérési területen.

\*\* Figyelembe vehetők azok a tanulók, akiknek, amennyiben nem hiányoztak, eredményei szerepelnek a jelentésben. Ezek azok a tanulók, akik nem mentesültek a felmérés megírása alól és nem küzdenek egyéb pszichés fejlődési zavar tartós és súlyos rendellenességével.

A Háttérkérdőívre és a családiháttér-indexre vonatkozó létszámadatok

A feladatellátási hely kódja	Képzési forma	Tanulók száma				A feladatellátási helynek van-e a CSH-index alapján becsült várható eredménye?
		Figyelembe vehető	Háttérkérdőívet kitöltötte*	Van CSH-indexe**	Jelentésben szereplő és van CSH-indexe***	
A	Általános iskola	52	19	19	19	Nincs
<b>Összesen</b>		<b>52</b>	<b>19</b>	<b>19</b>	<b>19</b>	

\* Minden olyan tanuló szerepel ebben a létszámban, aki az adott feladatellátási helyen tanul, és a Háttérkérdőívből legalább 5 kérdést megválaszolt.

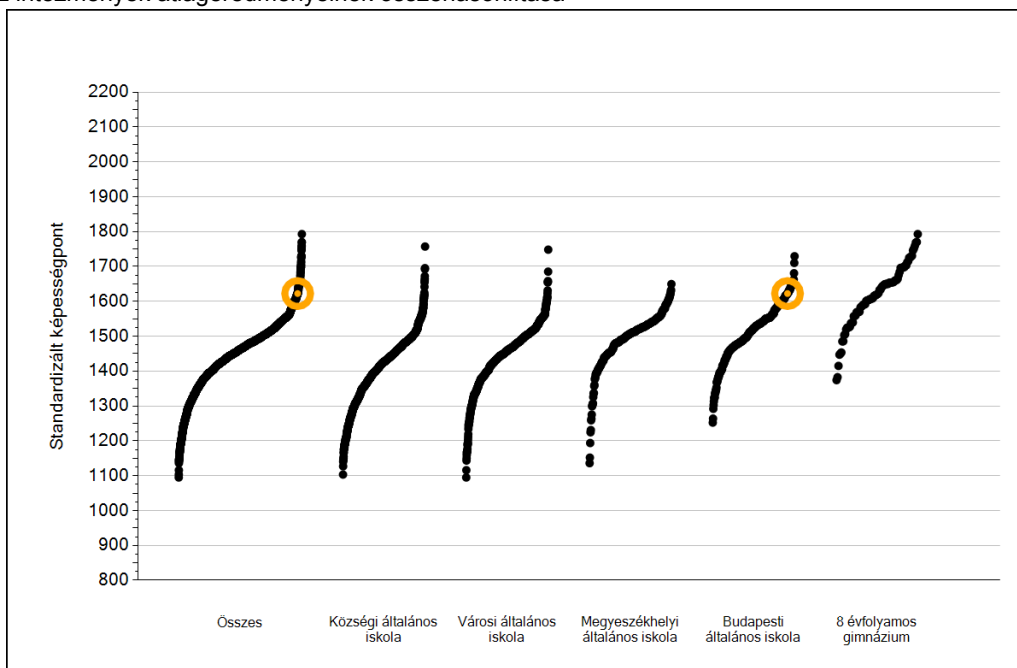
\*\* Azok a tanulók szerepelnek a létszámban, akik alapján a feladatellátási hely átlagos CSH-indexe számolható, vagyis minden szükséges információt megadtak a Háttérkérdőívben és figyelembe vehetők a feladatellátási hely átlagos eredményeiben.

\*\*\* Azok a tanulók szerepelnek a létszámban, akik alapján a feladatellátási hely átlagos CSH-indexe számolható és az adott mérési terület jelentésében szerepelnek. Az egyes mérési területeken a CSH-indexszel rendelkezők száma eltérhet.

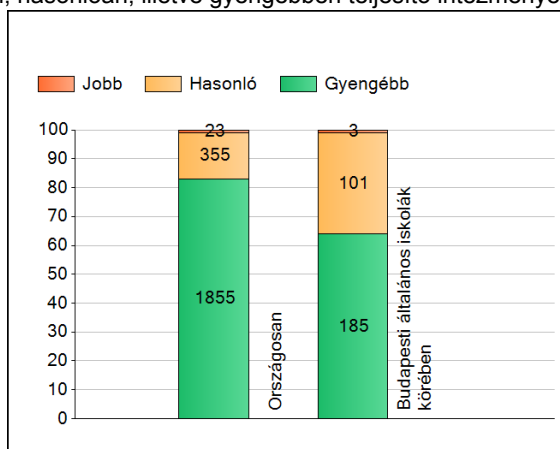
1a

## Átlageredmények

Az intézmények átlageredményeinek összehasonlítása



A szignifikánsan jobban, hasonlóan, illetve gyengébben teljesítő intézmények száma és aránya (%)



A tanulók átlageredménye és az átlag megbízhatósági tartománya (konfidencia-intervalluma)

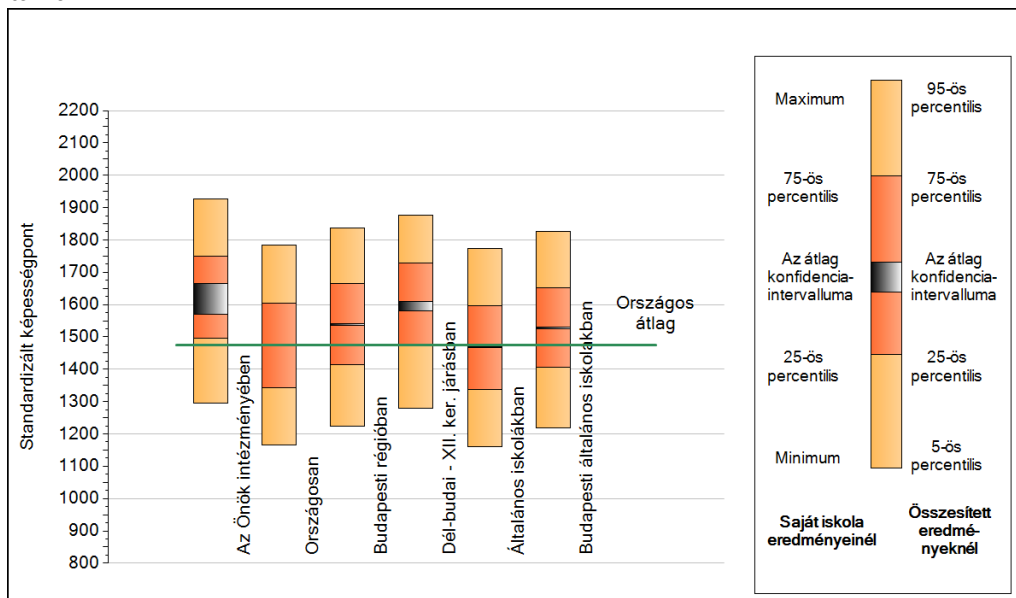
<b>Az Önök intézményében</b>	<b>1623 (1569;1664)</b>
Országosan	1475 (1474;1476)
Községi általános iskolákban	1418 (1416;1421)
Városi általános iskolákban	1455 (1453;1457)
Megyeszékhelyi általános iskolákban	1505 (1502;1507)
Budapesti általános iskolákban	1528 (1525;1531)
8 évfolyamos gimnáziumokban	1631 (1628;1636)

Szövegtetés

1b

## A képességeloszlás néhány jellemzője

A tanulók képességeloszlása az Önök intézményében és azokban a részpopulációkban, amelyekbe Önök is tartoznak

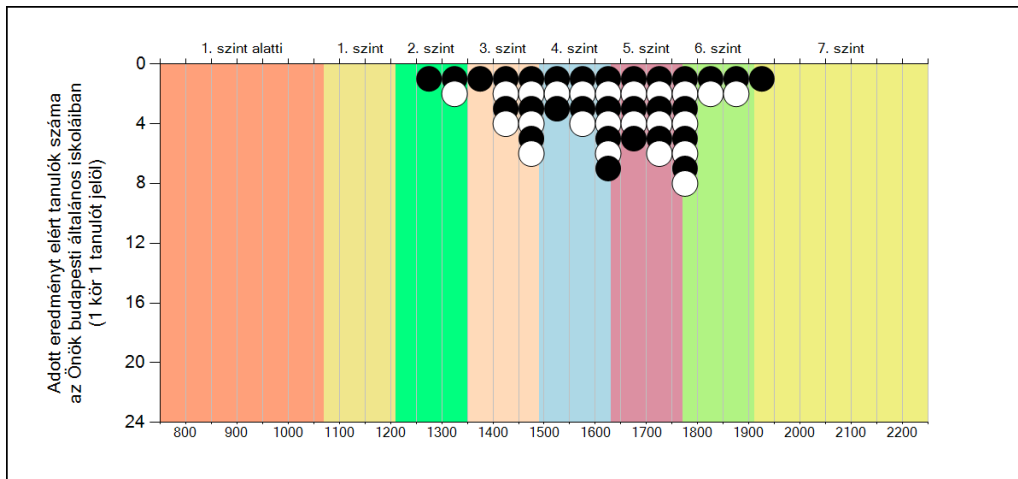
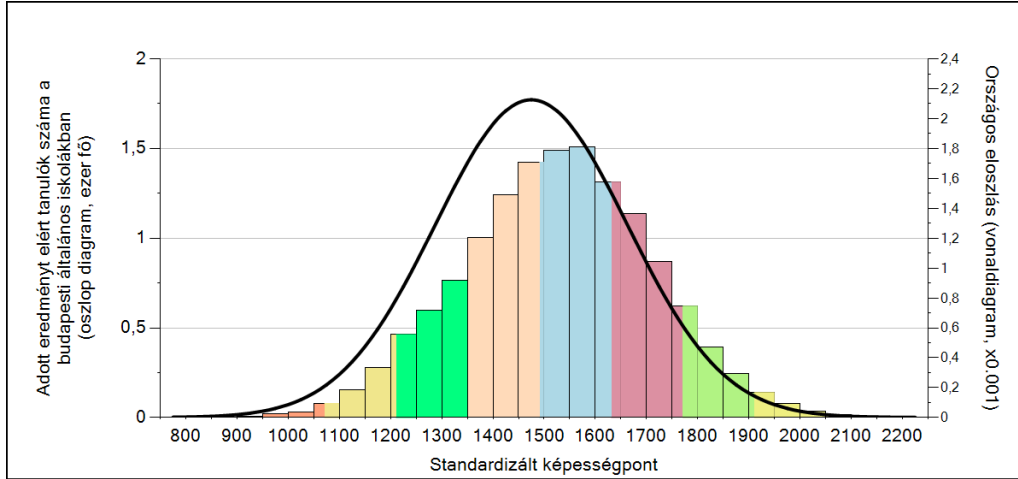


A tanulók képességeloszlása az egyes részpopulációkban

	Min. / 5-ös perc.	25-ös perc.	Átlag (konf. int.)	75-ös perc.	Max. / 95-ös perc.
<b>Az Önök intézményében</b>	1295	1497	1623 (1569;1664)	1749	1926
Országosan	1165	1343	1475 (1474;1476)	1604	1783
Budapesti régióban	1223	1414	1537 (1535;1541)	1665	1837
Dél-budai - XII. ker. járásban	1279	1472	1594 (1581;1611)	1728	1876
Általános iskolákban	1161	1337	1467 (1466;1469)	1595	1772
Budapesti általános iskolákban	1219	1406	1528 (1525;1531)	1653	1826

# 1c Képességeloszlás

Az országos eloszlás, valamint a tanulók eredményei a budapesti általános iskolákban és az Önök budapesti általános iskoláiban



## A tanulók képességszintek szerinti százalékos megoszlása

