

**Országos
kompetenciamérés
2018**



FIT-jelentés
Intézményi jelentés
6. évfolyam

Pannonia Sacra Katolikus Általános Iskola
1122 Budapest XII. kerület, Csaba utca 16.c
OM azonosító: 035010



EMBERI ERŐFORRÁSOK
MINISZTERIUMA

● **KTATÁSI HIVATAL**



Köznevelési Mérés
Értékelési Osztály

FIGYELEM! Kérjük, tartsa szem előtt, hogy a 2016/2017. tanévtől a képzési formák elnevezései megváltoztak. A jelentésben a hatályos köznevelési törvényben felsorolt képzési formák megnevezései szerepelnek: a korábbi szakközépiskola szakgimnáziumként, a korábbi szakiskola szakközépiskolaként, a korábbi speciális szakiskola szakiskolaként került feltüntetésre.

Létszám adatok

A telephelyek kódtáblázata

| | |
|---|--|
| A | 002 - Pannonia Sacra Katolikus Általános Iskola (általános iskola) (1122 Budapest, Csaba utca 16.c) |
|---|--|

Az intézmény létszámadatai a 6. évfolyamon

| A telephely kódja | Képzési típus | Tanulók száma | | | | | | |
|-------------------|------------------|---------------|-------------|-------------------|--------------|-------------|-----------------------------|-------------------------|
| | | Összesen | SNI tanulók | Mentesült tanulók | BTMN tanulók | HHH tanulók | Jelentésre jogosult tanulók | A jelentésben szereplők |
| A | Általános iskola | 57 | 0 | 0 | 2 | 0 | 57 | 56 |
| Összesen | | 57 | 0 | 0 | 2 | 0 | 57 | 56 |

A Tanulói háttérkérdőívre és a családháttér-indexre vonatkozó létszám adatok

| A telephely kódja | Képzési típus | Tanulók száma | | | A telephelynek van-e CSH-indexe? |
|-------------------|------------------|-----------------------|------------------------------|----------------|----------------------------------|
| | | Jelentésre jogosultak | Tanulói kérdőívet kitöltötte | Van CSH-indexe | |
| A | Általános iskola | 57 | 55 | 50 | Van |
| Összesen | | 57 | 55 | 50 | |

Az intézmény jelentésre jogosult tanulóinak előző év végi matematikajegye

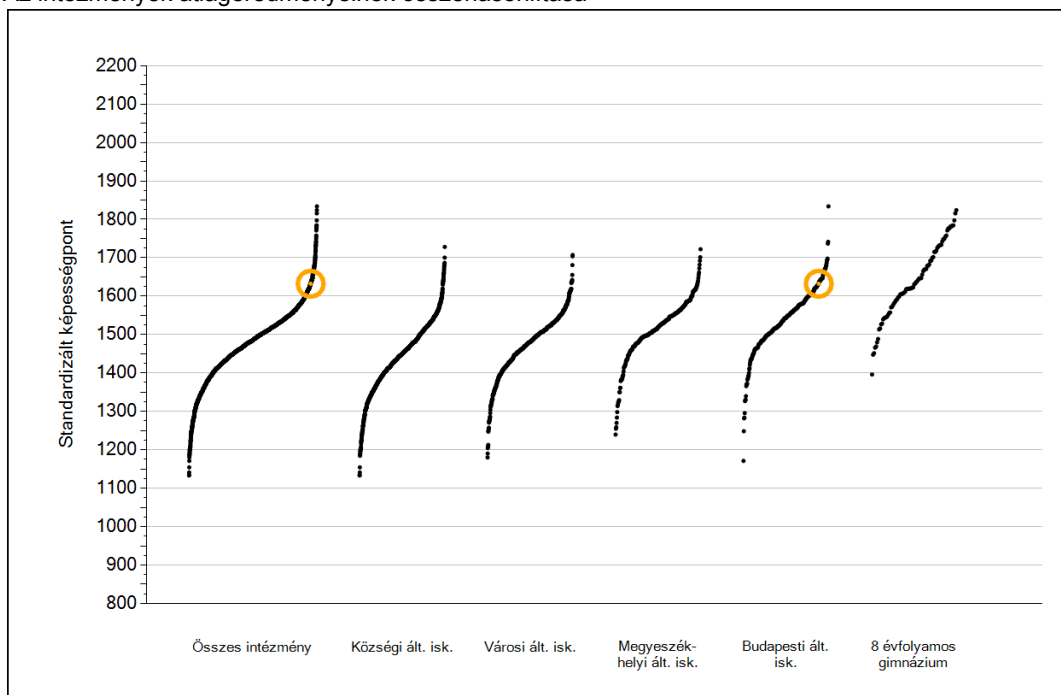
| A telephely kódja | Képzés típus | Szerepel-e a jelentésben? | Előző év végi matematikajegy | | | | | | Összesen |
|-------------------|------------------|----------------------------------|------------------------------|----------|----------|----------|-----------|-----------|-----------|
| | | | - | 1 | 2 | 3 | 4 | 5 | |
| A | Általános iskola | Jelentésben szereplők | 0 | 0 | 1 | 7 | 23 | 25 | 56 |
| | | Jelentésben nem szereplők | 0 | 0 | 0 | 0 | 1 | 0 | 1 |
| Összesen | | Jelentésben szereplők | 0 | 0 | 1 | 7 | 23 | 25 | 56 |
| | | Jelentésben nem szereplők | 0 | 0 | 0 | 0 | 1 | 0 | 1 |



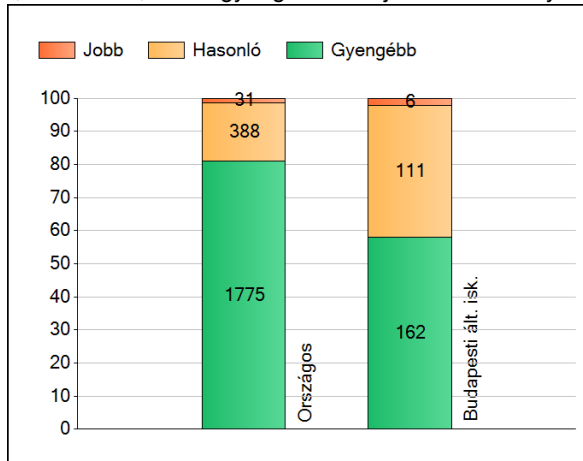
Matematika

1a Átlageredmények

Az intézmények átlageredményeinek összehasonlítása



A szignifikánsan jobban, hasonlóan, illetve gyengébben teljesítő intézmények száma és aránya (%)



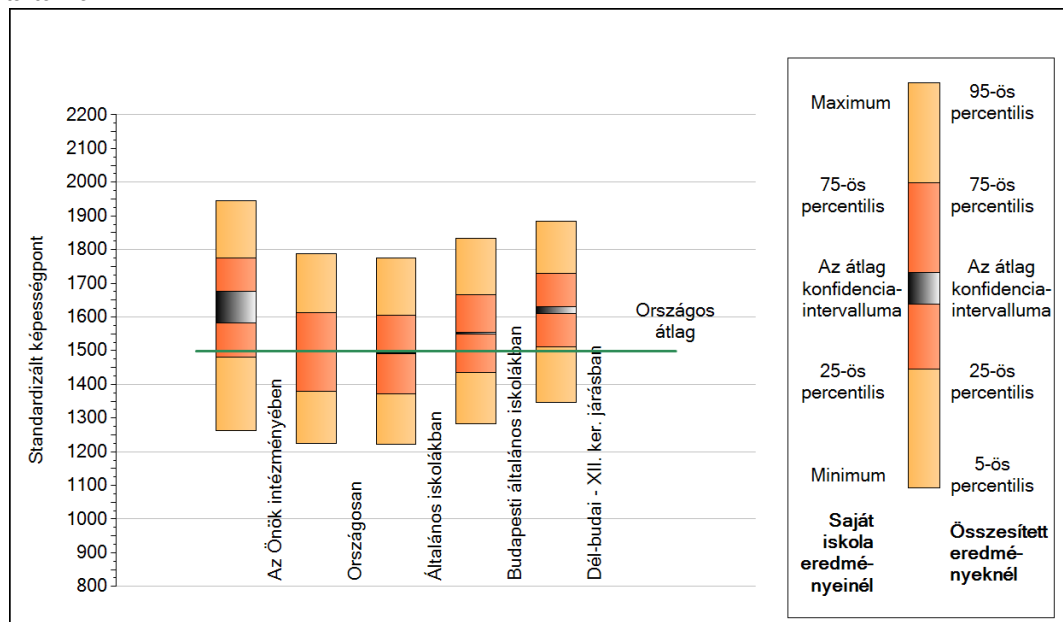
A tanulók átlageredménye és az átlag megbízhatósági tartománya (konfidencia-intervalluma)

| | |
|-------------------------------------|-------------------------|
| Az Önök intézményében | 1632 (1581;1677) |
| Országosan | 1499 (1498;1499) |
| Általános iskolákban | 1492 (1491;1492) |
| Községi általános iskolákban | 1446 (1444;1449) |
| Városi általános iskolákban | 1480 (1478;1482) |
| Megyeszékhelyi általános iskolákban | 1526 (1524;1529) |
| Budapesti általános iskolákban | 1552 (1549;1554) |
| 8 évfolyamos gimnáziumokban | 1653 (1649;1657) |

1b

A képességeloszlás néhány jellemzője

A tanulók képességeloszlása az Önök intézményében és azokban a részpopulációkban, amelyekbe Önök is tartoznak



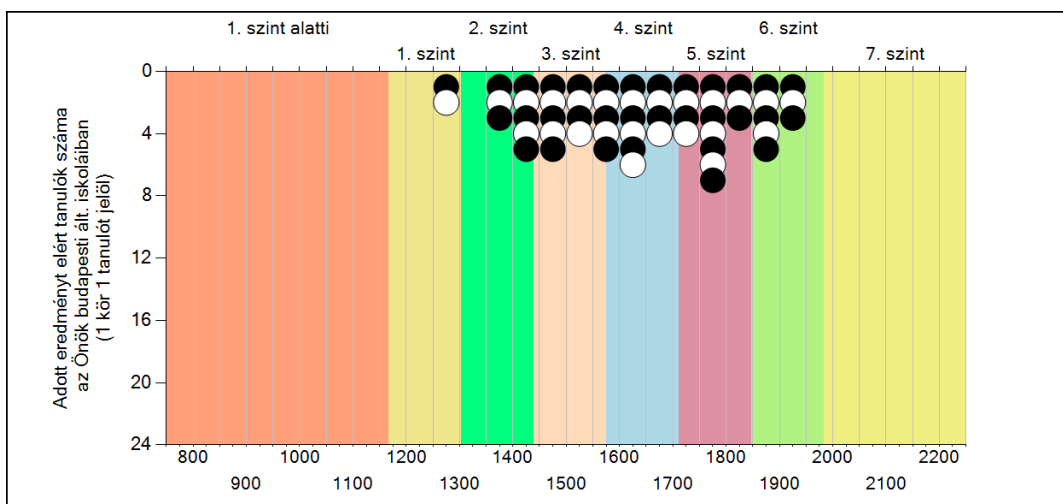
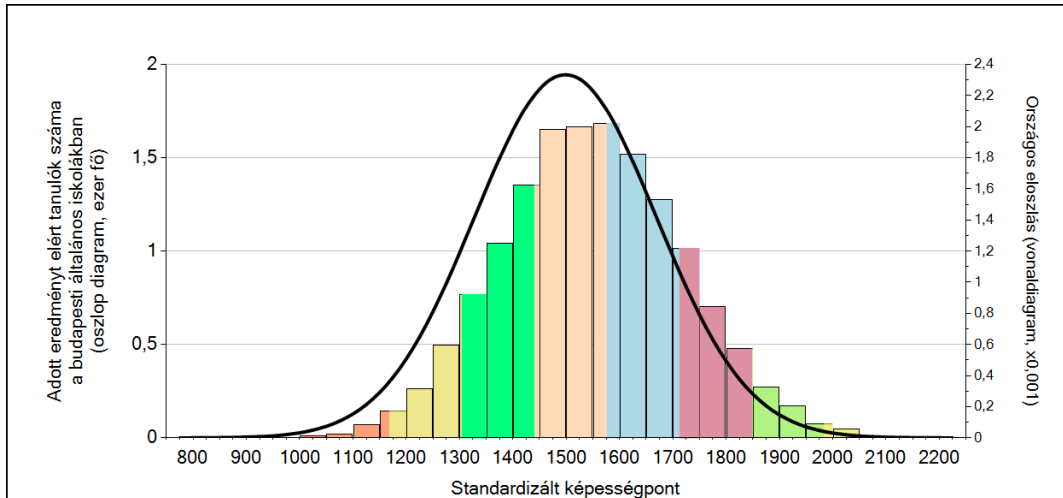
A tanulók képességeloszlása az egyes részpopulációkban

| | Min. / 5-ös perc. | 25-ös perc. | Átlag | (konf. int.) | 75-ös perc. | Max. / 95-ös perc. |
|--------------------------------|-------------------|-------------|-------------|--------------------|-------------|--------------------|
| Az Önök intézményében | 1263 | 1481 | 1632 | (1581;1677) | 1775 | 1945 |
| Országosan | 1225 | 1378 | 1499 | (1498;1499) | 1613 | 1787 |
| Általános iskolákban | 1222 | 1373 | 1492 | (1491;1492) | 1604 | 1776 |
| Budapesti általános iskolákban | 1283 | 1436 | 1552 | (1549;1554) | 1666 | 1832 |
| Dél-budai - XII. ker. járásban | 1347 | 1510 | 1621 | (1610;1631) | 1730 | 1885 |

1c

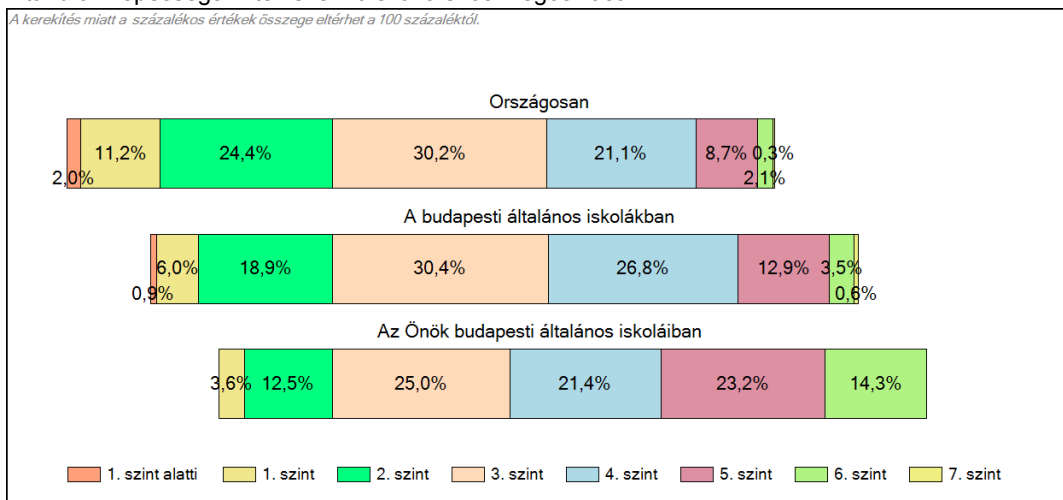
Képességeloszlás

Az országos eloszlás, valamint a tanulók eredményei a budapesti általános iskolákban és az Önök budapesti általános iskoláiban



A tanulók képességszintek szerinti százalékos megoszlása

A kerekítés miatt a százalékos értékek összege eltérhet a 100 százaléktól.



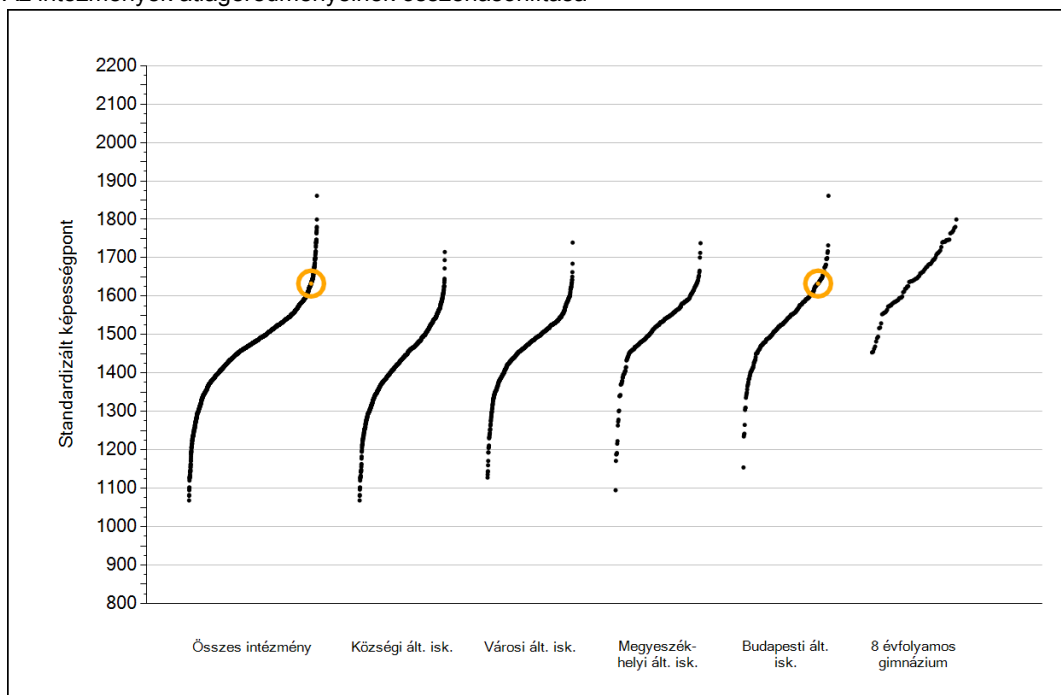
A silver, ornate pocket watch with intricate engravings is placed on an open book. The book's pages are filled with handwritten text in a cursive script. The watch has a decorative, possibly floral or heraldic, design on its lid and a small handle on the side. The lighting is soft, highlighting the metallic texture of the watch and the texture of the paper.

Szövegértés

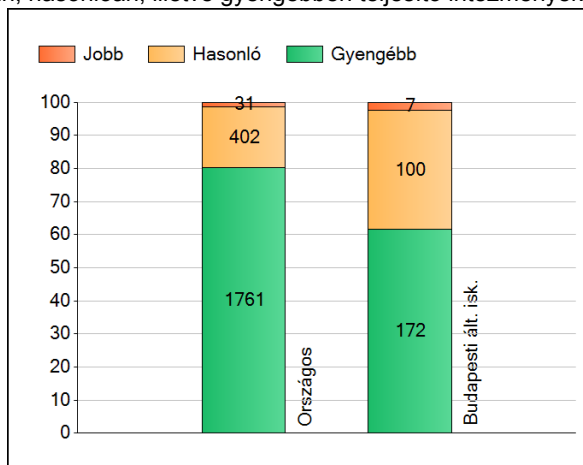
1a

Átlageredmények

Az intézmények átlageredményeinek összehasonlítása



A szignifikánsan jobban, hasonlóan, illetve gyengébben teljesítő intézmények száma és aránya (%)

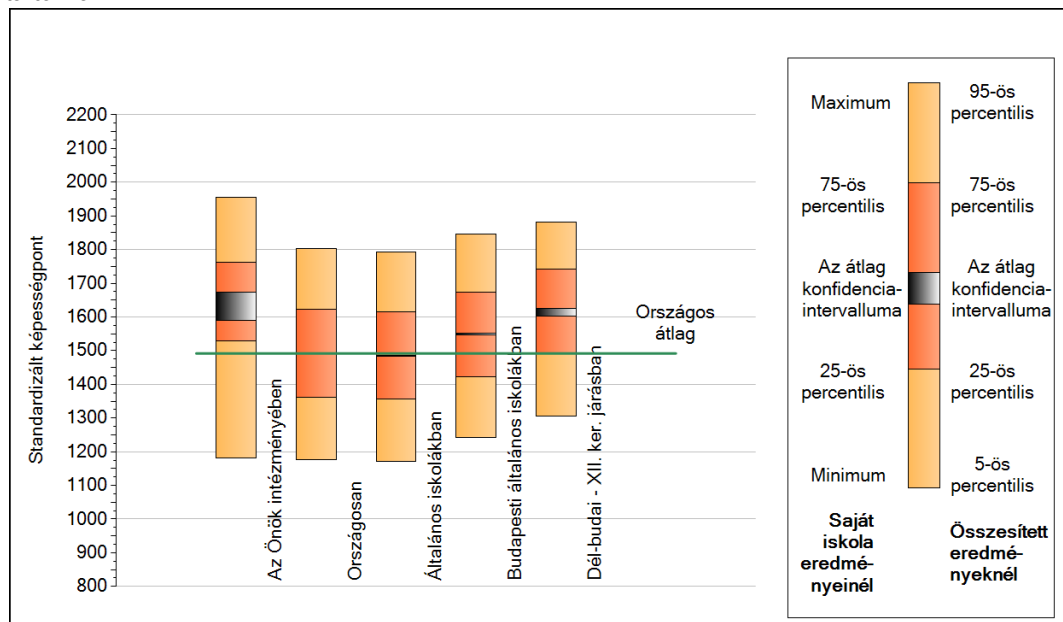


A tanulók átlageredménye és az átlag megbízhatósági tartománya (konfidencia-intervalluma)

| | |
|-------------------------------------|-------------------------|
| Az Önök intézményében | 1633 (1589;1674) |
| Országosan | 1492 (1491;1493) |
| Általános iskolákban | 1485 (1483;1486) |
| Községi általános iskolákban | 1429 (1427;1431) |
| Városi általános iskolákban | 1474 (1472;1476) |
| Megyeszékhelyi általános iskolákban | 1526 (1524;1529) |
| Budapesti általános iskolákban | 1549 (1546;1552) |
| 8 évfolyamos gimnáziumokban | 1653 (1649;1657) |

1b A képességeloszlás néhány jellemzője

A tanulók képességeloszlása az Önök intézményében és azokban a részpopulációkban, amelyekbe Önök is tartoznak



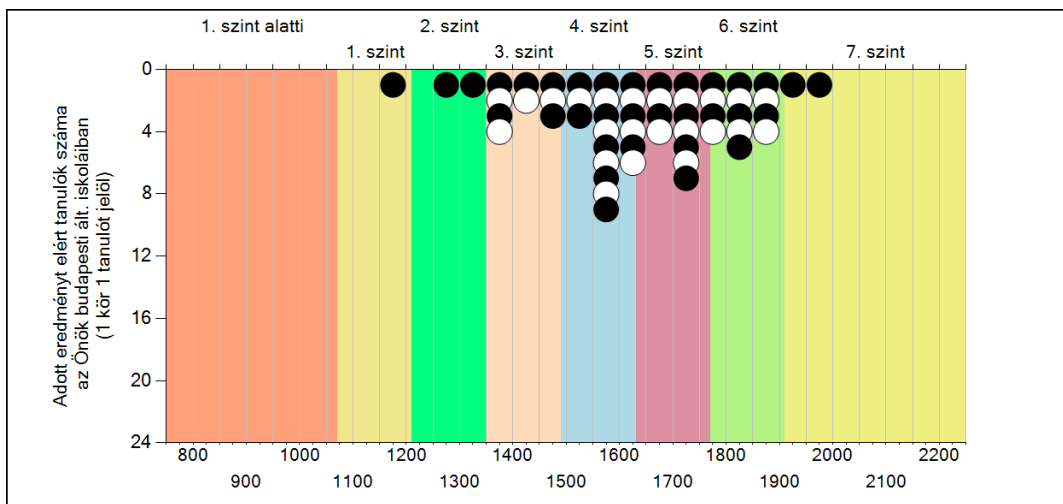
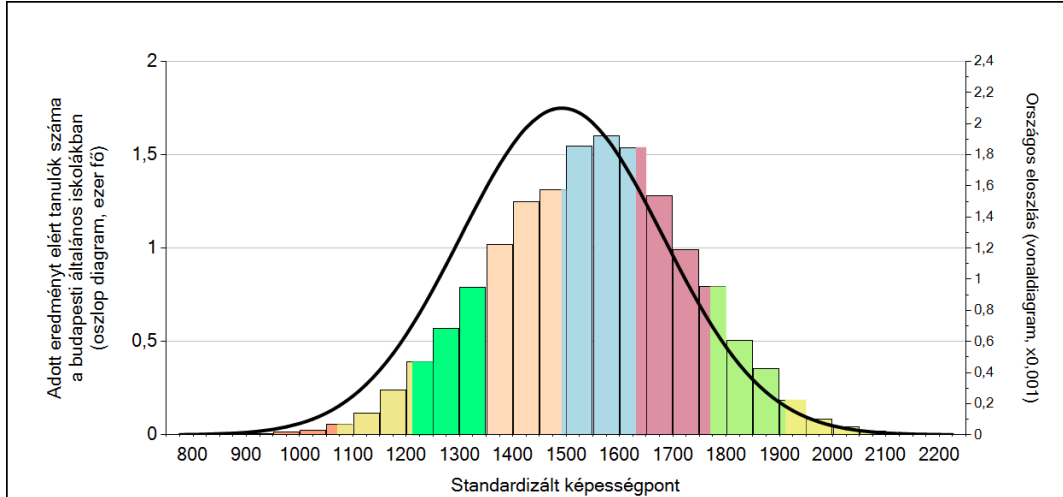
A tanulók képességeloszlása az egyes részpopulációkban

| | Min. / 5-ös perc. | 25-ös perc. | Átlag | (konf. int.) | 75-ös perc. | Max. / 95-ös perc. |
|--------------------------------|-------------------|-------------|-------------|--------------------|-------------|--------------------|
| Az Önök intézményében | 1181 | 1529 | 1633 | (1589;1674) | 1761 | 1956 |
| Országosan | 1176 | 1361 | 1492 | (1491;1493) | 1623 | 1802 |
| Általános iskolákban | 1172 | 1355 | 1485 | (1483;1486) | 1614 | 1792 |
| Budapesti általános iskolákban | 1243 | 1423 | 1549 | (1546;1552) | 1674 | 1846 |
| Dél-budai - XII. ker. járásban | 1307 | 1494 | 1615 | (1602;1626) | 1742 | 1883 |

1c

Képességeloszlás

Az országos eloszlás, valamint a tanulók eredményei a budapesti általános iskolákban és az Önök budapesti általános iskoláiban



A tanulók képességszintek szerinti százalékos megoszlása

