



---

# FIT-jelentés :: 2015

## Telephelyi jelentés

6. évfolyam :: Általános iskola

### **Pannonia Sacra Katolikus Általános Iskola**

1122 Budapest, Csaba utca 16.c

OM azonosító: 035010

Telephely kódja: 002



EMBERI ERŐFORRÁSOK  
MINISZTERIUMA

● **KTATÁSI HIVATAL**



## Létszám adatok

A telephely létszámadatai az általános iskolai képzéstípusban a 6. évfolyamon

Osztály neve	Tanulók száma						
	Összesen	SNI tanulók	Mentesült tanulók	BTMN tanulók	HHH tanulók	Jelentésre jogosult tanulók	A jelentésben szereplők
6.a	16	0	0	2	0	16	15
6.b	19	0	0	0	0	19	18
<b>Összesen</b>	<b>35</b>	<b>0</b>	<b>0</b>	<b>2</b>	<b>0</b>	<b>35</b>	<b>33</b>

A Tanulói háttérkérdőívre és a családháttér-indexre vonatkozó létszám adatok

Osztály neve	Tanulók száma		
	Jelentésre jogosultak	Tanulói kérdőívet kitöltötte	Van CSH-indexe
6.a	16	15	14
6.b	19	10	9
<b>Összesen</b>	<b>35</b>	<b>25</b>	<b>23</b>

A telephely CSH-indexének számításához nem áll rendelkezésre elegendő adat. Legfeljebb a tanulók kétharmadának volt családháttér-indexe a telephelyen.

A sajátos nevelési igényű vagy problémákkal küzdő tanulók adatai

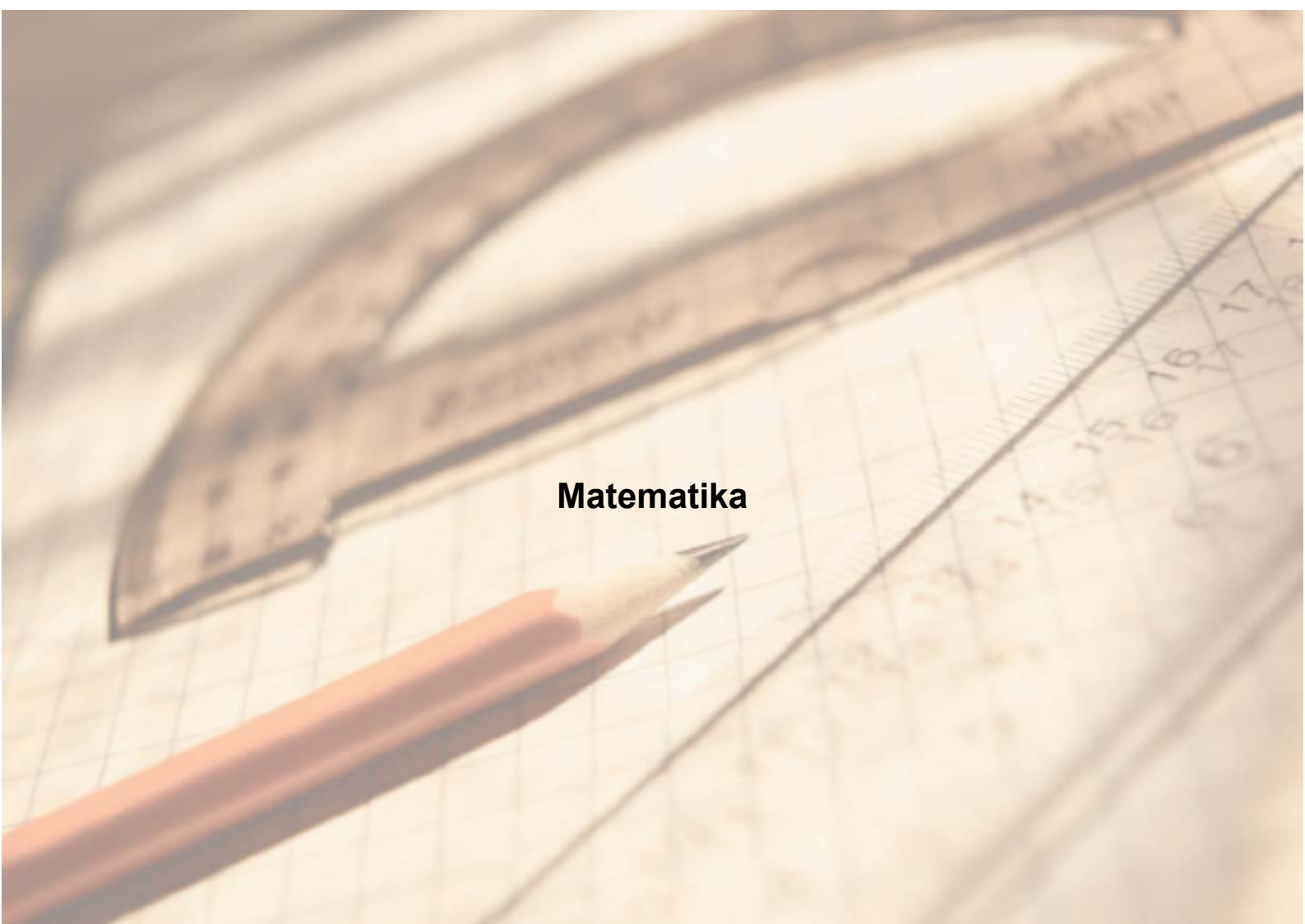
Sajátos nevelési igény típusa	Tanulók száma	
	SNI/BTMN tanulók	Mentesültek a teszt megírása alól
Testi, érzékszervi vagy beszéd fogyatékos tanulók	0	0
Enyhe, középsúlyos vagy súlyos értelmi fogyatékos vagy autista tanulók	0	0
A megismerő funkciók vagy a viselkedés fejlődésének (organikus okra visszavezethető vagy vissza nem vezethető) tartós és súlyos rendellenességével küzdő tanulók	0	0
Beilleszkedési, tanulási vagy magatartási nehézségekkel küzdő tanulók	2	0
<b>Összesen</b>	<b>2</b>	<b>0</b>

A mentesülő tanulók adatai

A mentesség oka	Tanulók száma
SNI tanuló	0
Ideiglenes sérülés miatt mentesített tanuló	0
Nyelvi szempontból mentesíthető tanuló	0
<b>Összesen</b>	<b>0</b>

A telephely jelentésre jogosult tanulóinak előző év végi matematikajegye

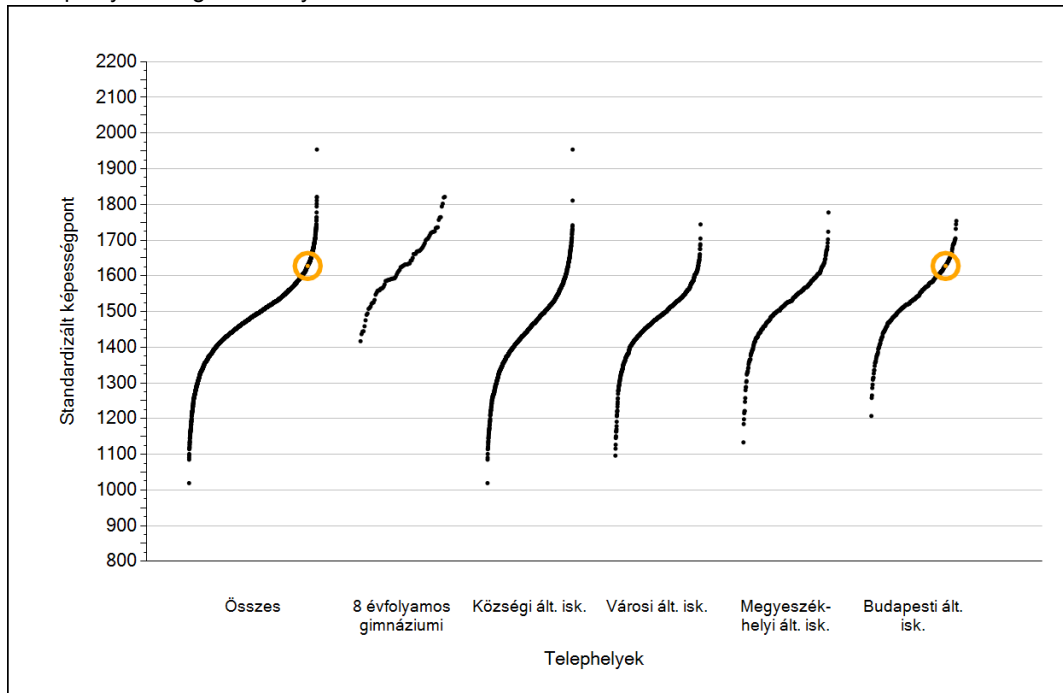
Osztály	Szerepel-e a jelentésben?	Előző év végi matematikajegye						Összesen
		-	1	2	3	4	5	
6.a	Jelentésben szereplők	0	0	1	6	1	7	15
	Jelentésben nem szereplők	0	0	0	0	0	1	1
6.b	Jelentésben szereplők	0	0	1	0	6	11	18
	Jelentésben nem szereplők	0	0	0	0	1	0	1
<b>Összesen</b>	<b>Jelentésben szereplők</b>	<b>0</b>	<b>0</b>	<b>2</b>	<b>6</b>	<b>7</b>	<b>18</b>	<b>33</b>
	<b>Jelentésben nem szereplők</b>	<b>0</b>	<b>0</b>	<b>0</b>	<b>0</b>	<b>1</b>	<b>1</b>	<b>2</b>



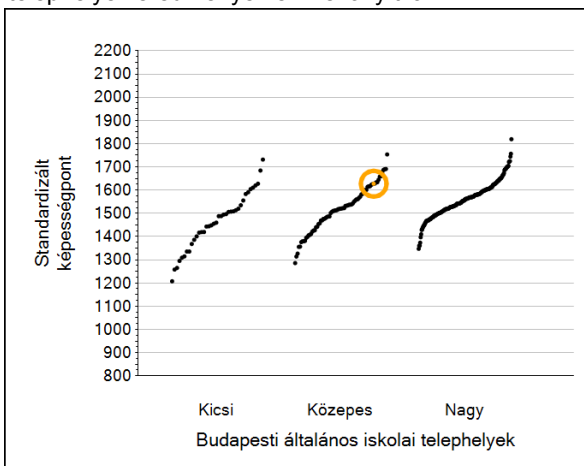
**Matematika**

## 1a Átlageredmények

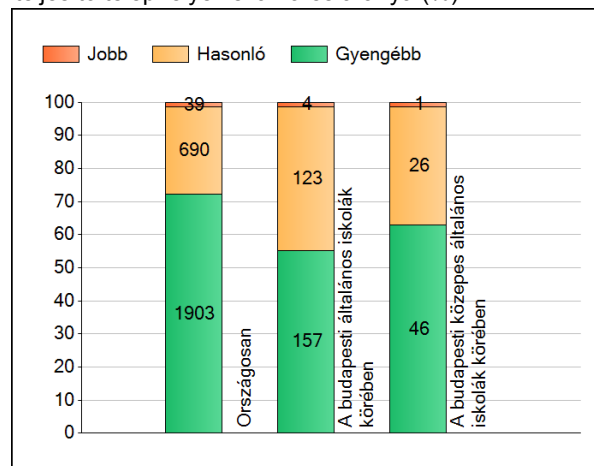
A telephelyek átlageredményeinek összehasonlítása



Az Önök eredményei a budapesti általános iskolai telephelyek eredményeihez viszonyítva



A szignifikánsan jobban, hasonlóan, illetve gyengébben teljesítő telephelyek száma és aránya (%)

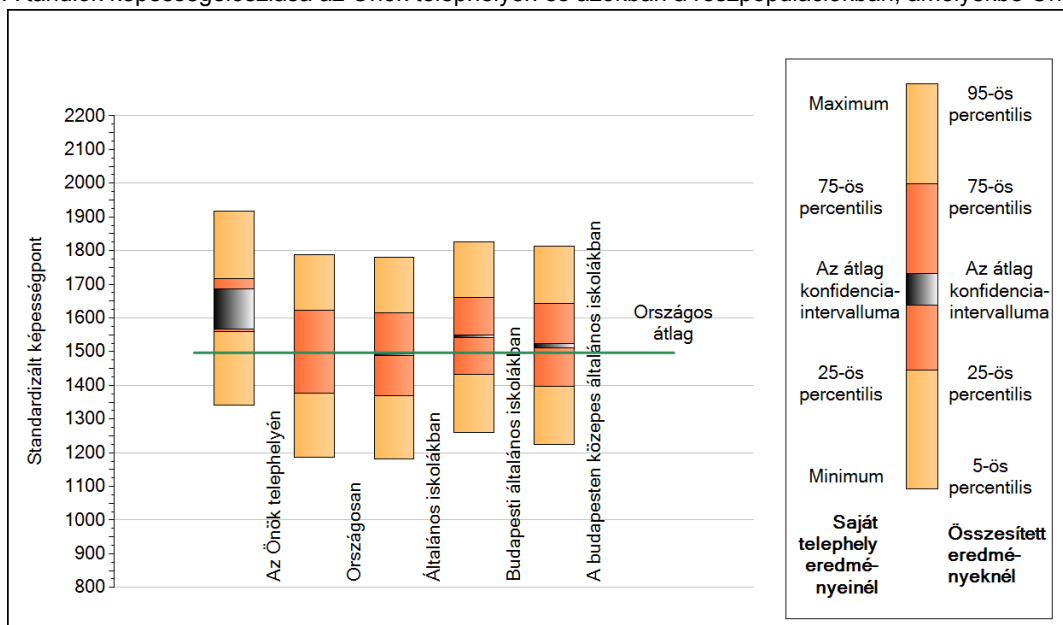


A tanulók átlageredménye és az átlag megbízhatósági tartománya (konfidencia-intervalluma)

<b>Az Önök telephelyén</b>	<b>1628 (1567;1687)</b>		
Országosan	1497 (1496;1498)		
8 évfolyamos gimnáziumokban	1637 (1633;1642)		
Ált. isk.	1491 (1490;1492)		
Községi ált. isk.	1448 (1447;1451)		
Városi ált. isk.	1480 (1479;1481)	Budapesti kis ált. isk.	1476 (1465;1488)
Megyeszékhelyi ált. isk.	1530 (1528;1533)	Budapesti közepes ált. isk.	1517 (1510;1525)
Budapesti ált. isk.	1546 (1542;1548)	Budapesti nagy ált. isk.	1555 (1551;1558)

## 1b A képességeloszlás néhány jellemzője

A tanulók képességeloszlása az Önök telephelyén és azokban a részpopulációkban, amelyekbe Önök is tartoznak

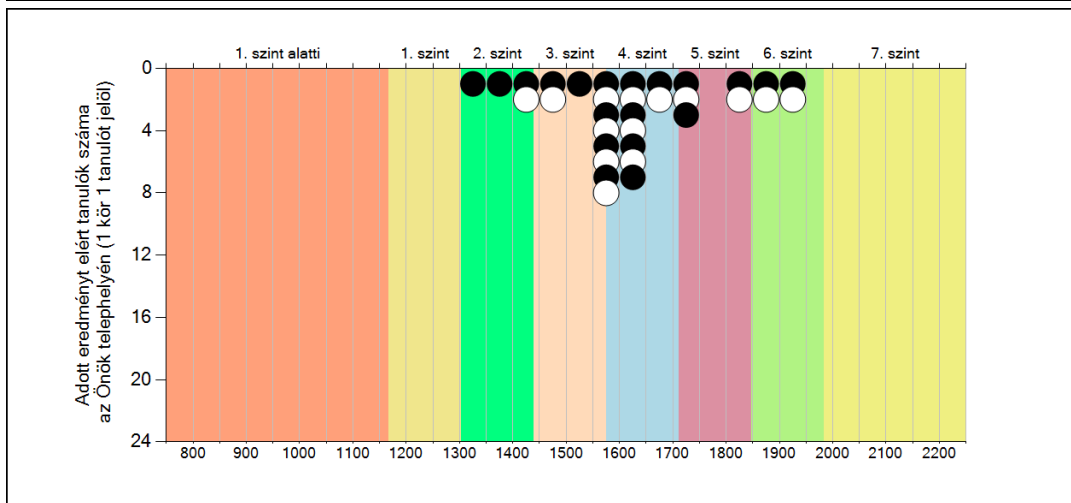
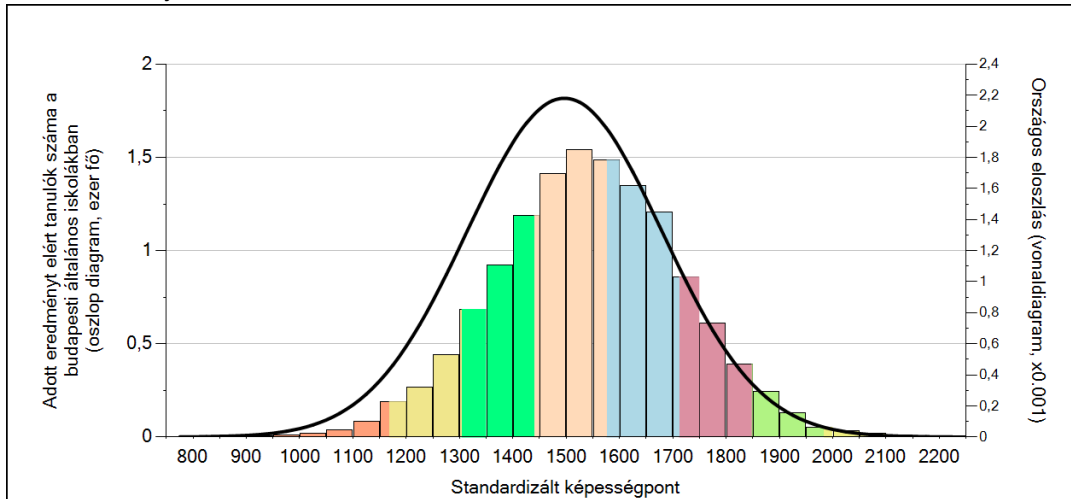


A tanulók képességeloszlása az egyes részpopulációkban

	Min. / 5-ös perc.	25-ös perc.	Átlag (konf. int.)	75-ös perc.	Max. / 95-ös perc.
<b>Az Önök telephelyén</b>	1341	1559	1628 (1567;1687)	1718	1916
Országosan	1185	1375	1497 (1496;1498)	1622	1789
Általános iskolákban	1181	1370	1491 (1490;1492)	1615	1781
Budapesti általános iskolákban	1261	1433	1546 (1542;1548)	1661	1827
A budapesten közepes általános iskolákban	1224	1396	1517 (1510;1525)	1643	1814

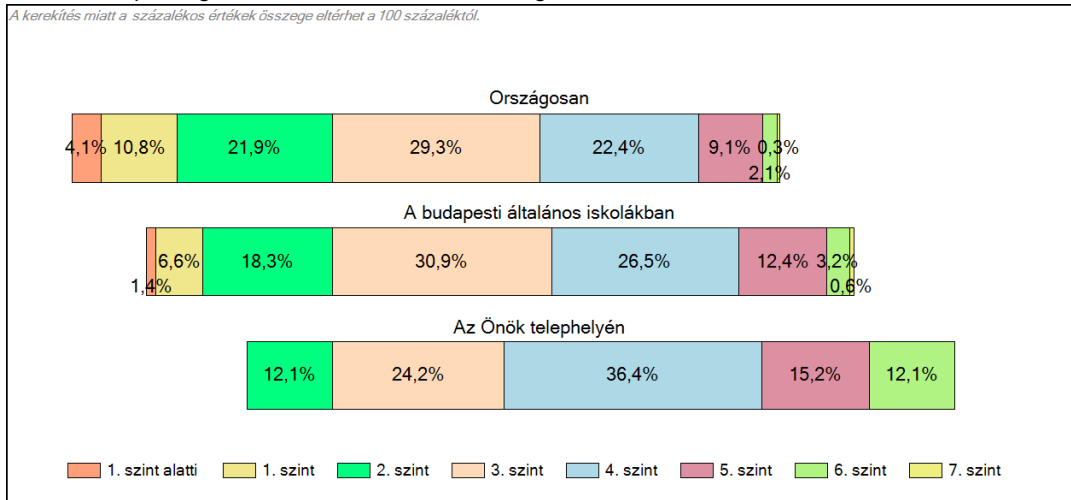
# 1c Képességeloszlás

Az országos eloszlás, valamint a tanulók eredményei a budapesti általános iskolákban és az Önök budapesti általános iskolájában



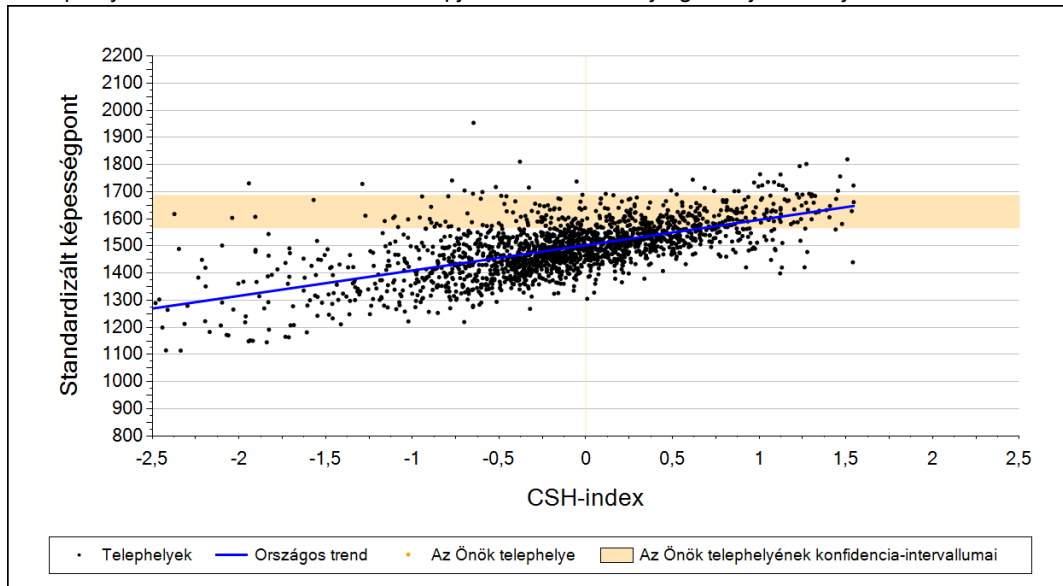
## A tanulók képességszintek szerinti százalékos megoszlása

A kerékkés miatt a százalékos értékek összege eltérhet a 100 százaléktól.

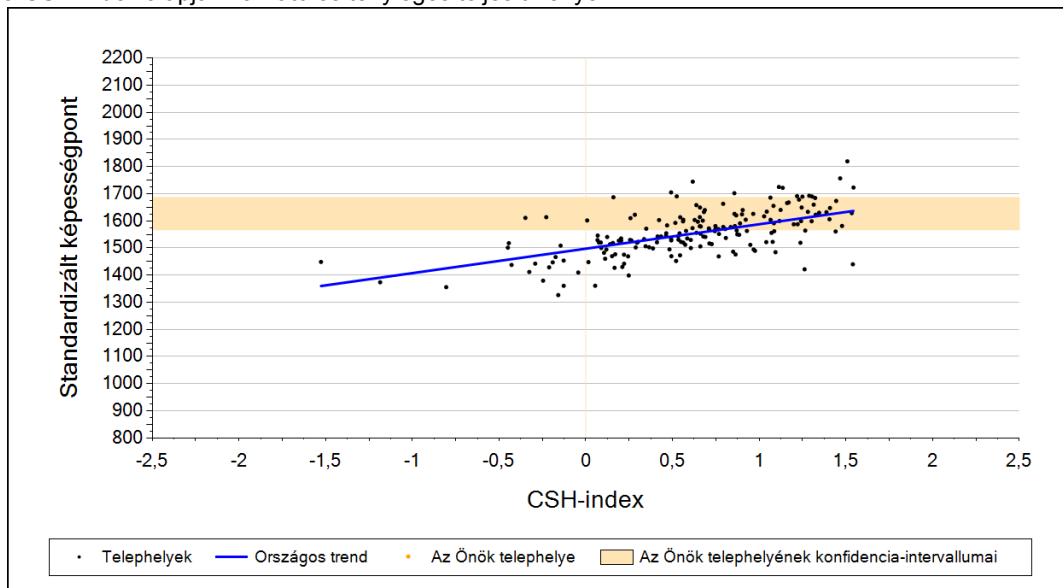


## 2a Átlageredmény a CSH-index tükrében\*

A telephelyek tanulóinak a CSH-index alapján várható és tényleges teljesítménye



A budapesti általános iskolai telephelyek tanulóinak a CSH-index alapján várható és tényleges teljesítménye



Telephelyeik eredménye a regressziós becslés alapján várható eredmény tükrében

Telephelyük tényleges eredménye	1628	(1567;1687)
Várható eredmény az összes telephelyre illesztett regressziós egyenes alapján	-	
Várható eredmény a budapesti általános iskolai telephelyekre illesztett regressziós egyenes alapján	-	
A telephely CSH-indexének számításához nem áll rendelkezésre elegendő adat. Legfeljebb a tanulók kétharmadának volt családiháttér-indexe a telephelyen.		

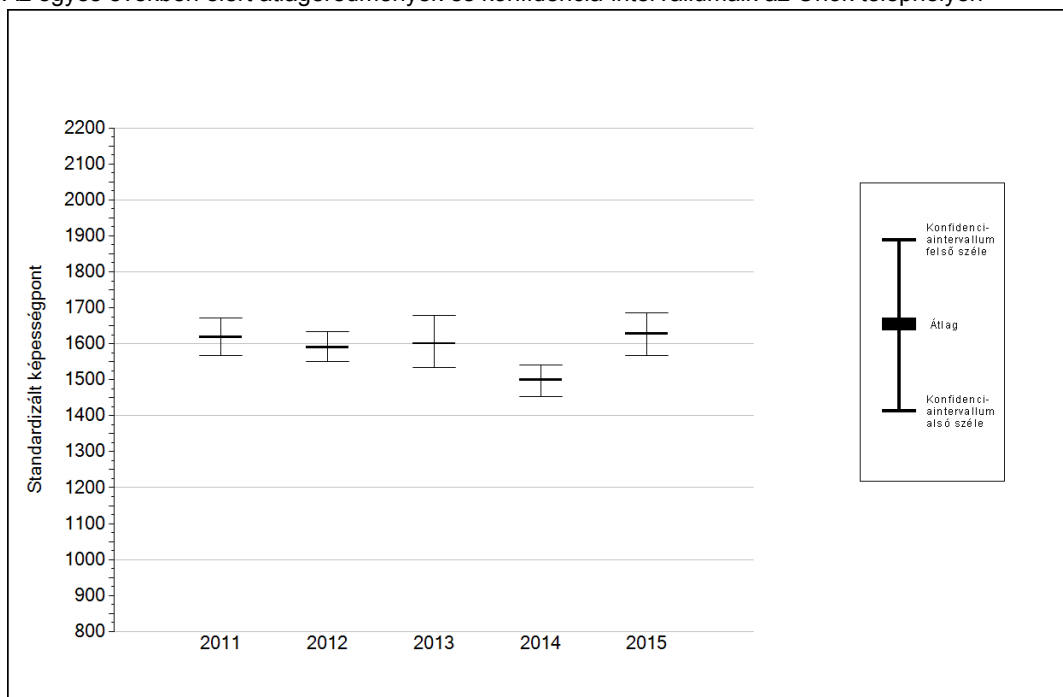
A CSH-index átlagértéke és az átlag megbízhatósági tartománya

<b>Az Önök telephelyén</b>	-	
Országosan	-0,024	(-0,030;-0,016)
Budapesti általános iskolákban	0,574	(0,558;0,593)

\* Csak azok a telephelyek szerepelnek az ábrákon, amelyeken legalább a diákok kétharmadára és legalább tíz tanulóra kiszámítható a CSH-index, és a CSH-indexszel rendelkező diákok átlaga belesik az összes diák képességátlagának konfidencia-intervallumába mindkét felmért terület esetében.

## 4a Az átlageredmény alakulása a 6. évfolyamon\*

Az egyes években elért átlageredmények és konfidencia-intervallumaik az Önök telephelyén



Év	Átlag (konf. int.)	A 2015. évi eredmény és a korábbi évek eredményei közötti különbség (konf.int.)
2015	1628 (1567;1687)	-
2014	1499 (1452;1540) ▲	129 (62;204)
2013	1601 (1535;1680) ○	27 (-92;127)
2012	1590 (1551;1633) ○	38 (-37;112)
2011	1618 (1567;1672) ○	10 (-69;93)

- ▲ A 2015. évi eredmény szignifikánsan magasabb
- Nincs szignifikáns változás a 2015. évi eredményekben
- ▼ A 2015. évi eredmény szignifikánsan alacsonyabb

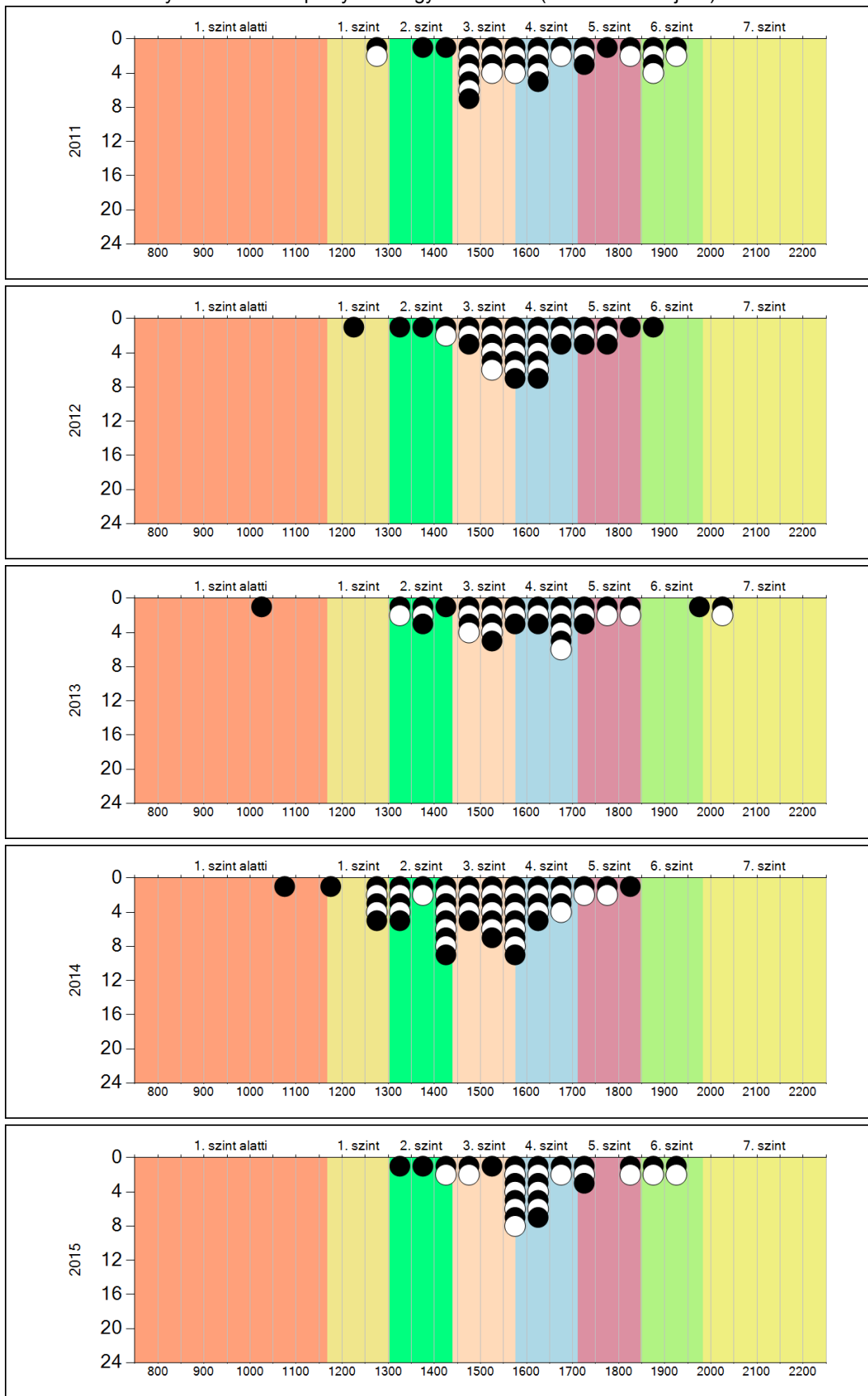
\* A FIT – jelentésben 2012-től kezdődően a 95%-os megbízhatósági tartományokat tüntetjük fel, ezért a 2011. évi vagy annál régebbi átlageredmények esetében a táblázatban látható megbízhatósági tartomány szélesebb a 2012. évnél korábbi jelentésekben szereplő 90%-os megbízhatósági tartománynál.



**4b**

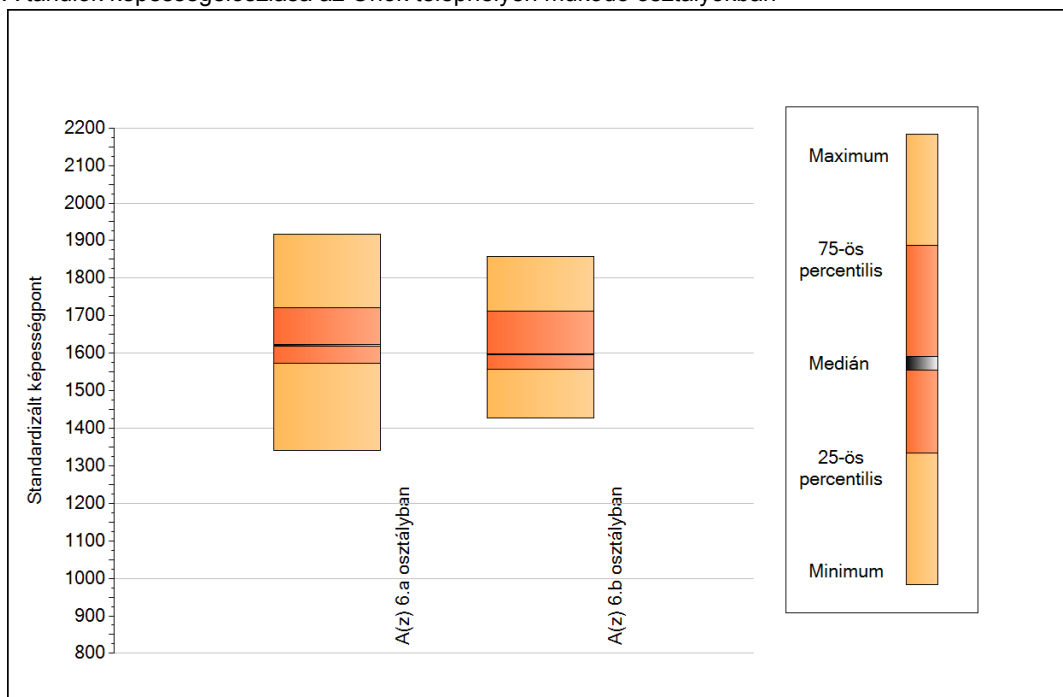
**A képességeloszlás alakulása a 6. évfolyamon**

A tanulók eredményei az Önök telephelyén az egyes években (1 kör 1 tanulót jelöl)



## 5a A képességeloszlás néhány jellemzője osztályonként

A tanulók képességeloszlása az Önök telephelyén működő osztályokban



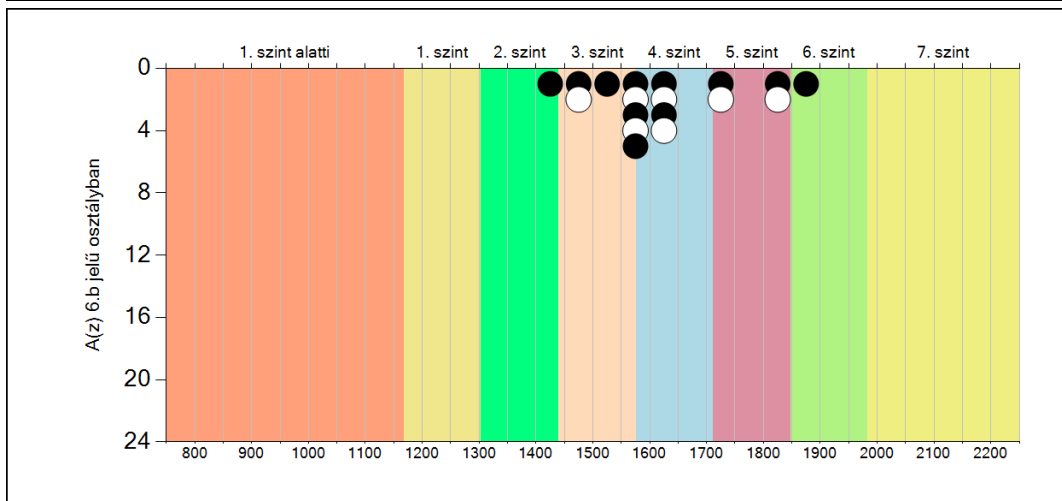
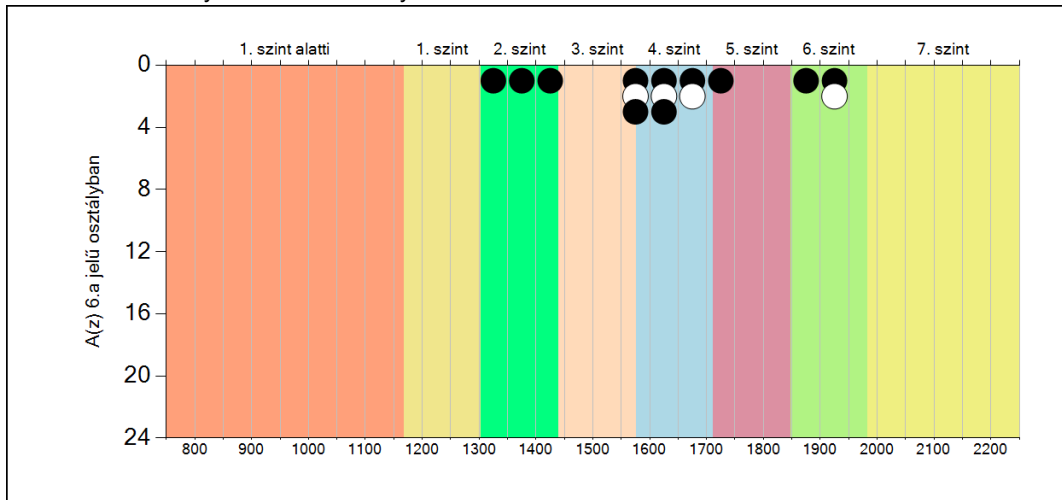
A tanulók képességeloszlása az Önök osztályaiban

	Minimum	25 percent.	Medián	75 percent.	Maximum
<b>A(z) 6.a osztályban</b>	1341	1573	1621	1721	1916
<b>A(z) 6.b osztályban</b>	1427	1557	1597	1713	1857

**5b**

**A képességeloszlás osztályonként**

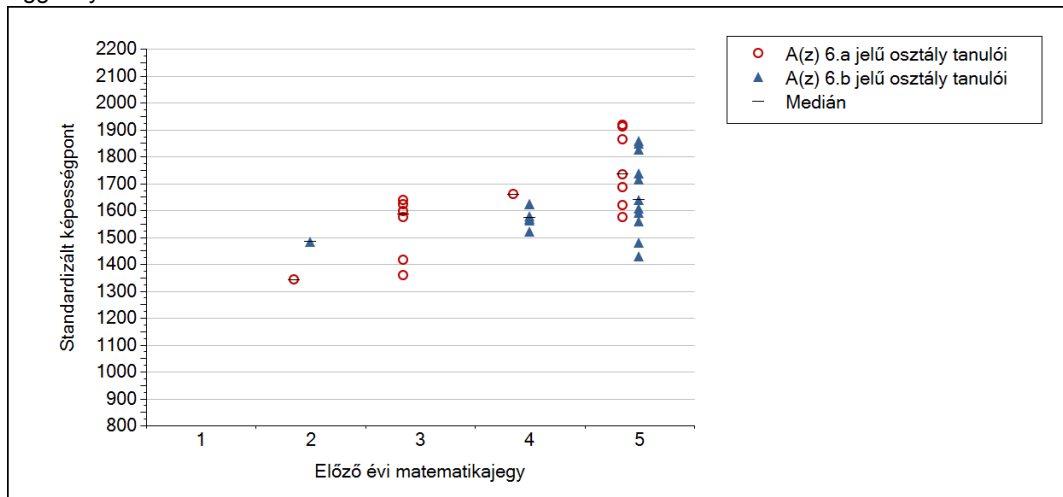
A tanulók eredményei az Önök osztályaiban



5c

## A képességeloszlás az előző év végi matematikajegy függvényében

A tanulók képességeloszlása az Önök telephelyén működő osztályokban az előző év végi matematikajegy függvényében



		Előző év végi matematikajegy	Minimum	Medián	Maximum
A(z) 6.a jelű osztály	1	1	-	-	-
	2	2	1341	1341	1341
	3	3	1357	1584	1638
	4	4	1658	1658	1658
	5	5	1574	1733	1916
A(z) 6.b jelű osztály	1	1	-	-	-
	2	2	1482	1482	1482
	3	3	-	-	-
	4	4	1519	1571	1621
	5	5	1427	1638	1857

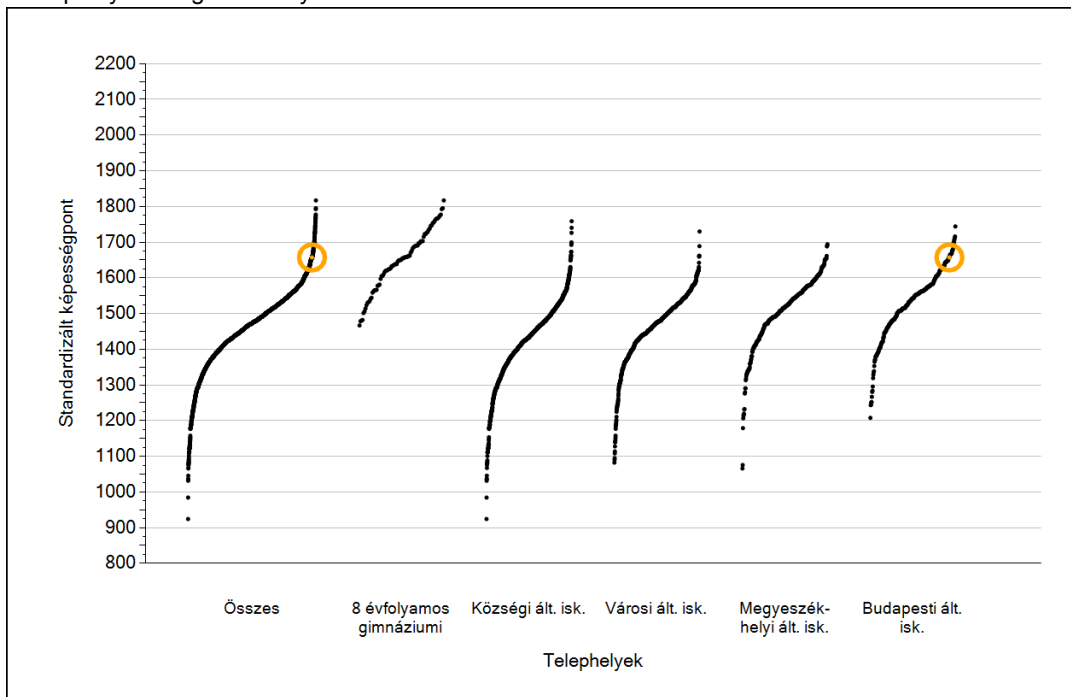


## Szövegértés

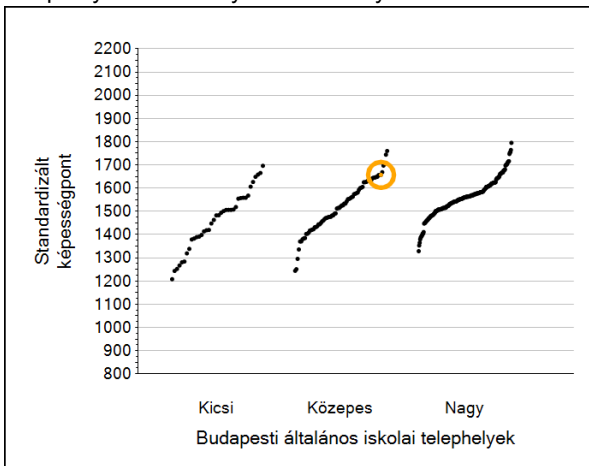
1a

## Átlageredmények

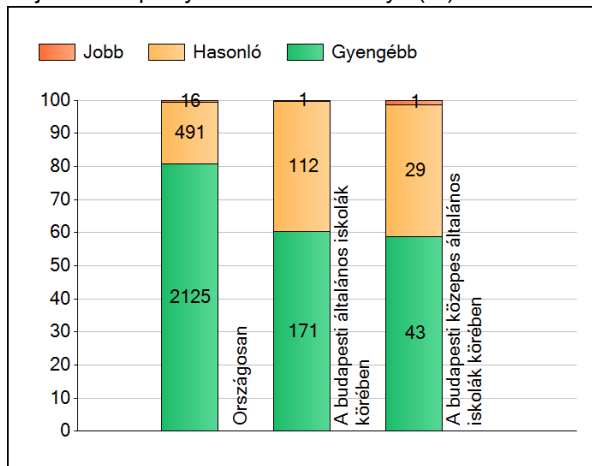
A telephelyek átlageredményeinek összehasonlítása



Az Önök eredményei a budapesti általános iskolai telephelyek eredményeihez viszonyítva



A szignifikánsan jobban, hasonlóan, illetve gyengébben teljesítő telephelyek száma és aránya (%)



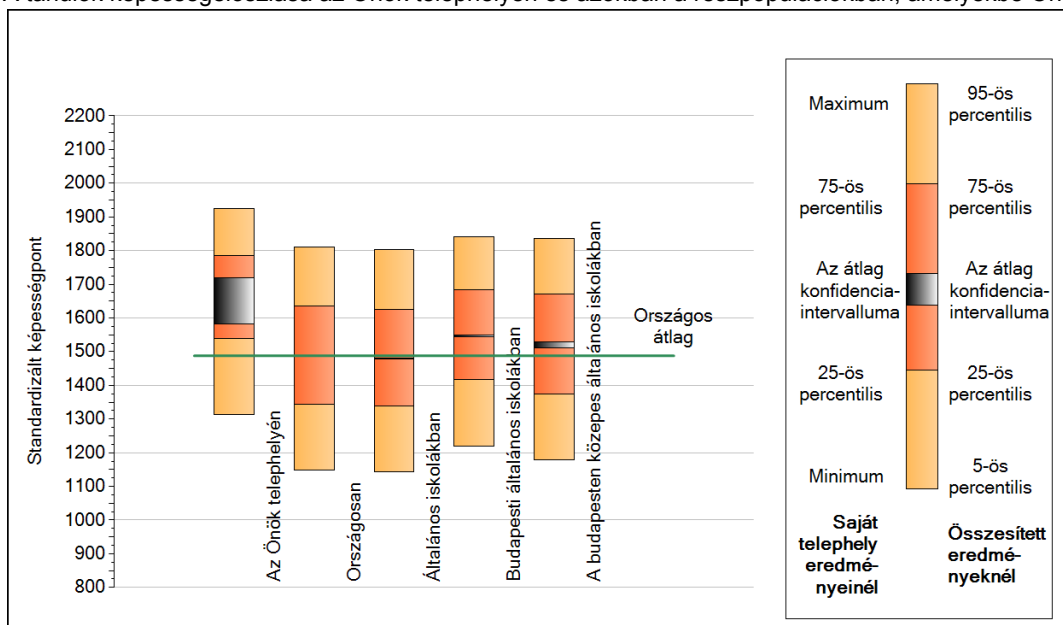
A tanulók átlageredménye és az átlag megbízhatósági tartománya (konfidencia-intervalluma)

<b>Az Önök telephelyén</b>	<b>1657 (1583;1718)</b>	
Országosan	1488 (1487;1489)	
8 évfolyamos gimnáziumokban	1661 (1656;1664)	
Ált. isk.	1480 (1479;1482)	
Községi ált. isk.	1424 (1421;1427)	
Városi ált. isk.	1471 (1469;1473)	
Megyeszékhelyi ált. isk.	1528 (1525;1531)	Budapesti kis ált. isk.
Budapesti ált. isk.	1547 (1543;1550)	1470 (1453;1483)
		Budapesti közepes ált. isk.
		1521 (1512;1530)
		Budapesti nagy ált. isk.
		1556 (1553;1560)

Szövegértés

## 1b A képességeloszlás néhány jellemzője

A tanulók képességeloszlása az Önök telephelyén és azokban a részpopulációkban, amelyekbe Önök is tartoznak



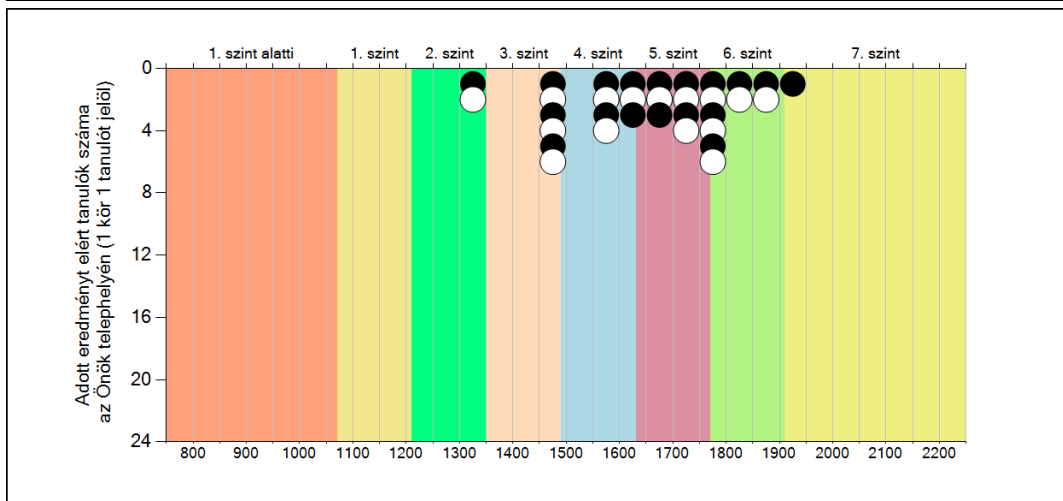
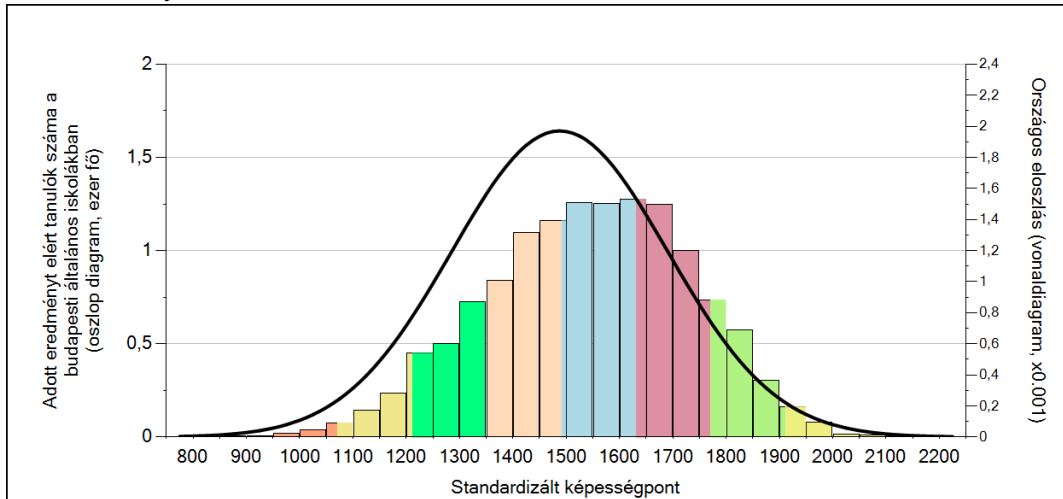
A tanulók képességeloszlása az egyes részpopulációkban

	Min. / 5-ös perc.	25-ös perc.	Átlag (konf. int.)	75-ös perc.	Max. / 95-ös perc.
<b>Az Önök telephelyén</b>	1314	1540	1657 (1583;1718)	1786	1925
Országosan	1148	1345	1488 (1487;1489)	1634	1811
Általános iskolákban	1145	1339	1480 (1479;1482)	1626	1802
Budapesti általános iskolákban	1220	1417	1547 (1543;1550)	1685	1842
A budapesten közepes általános iskolákban	1180	1375	1521 (1512;1530)	1671	1837

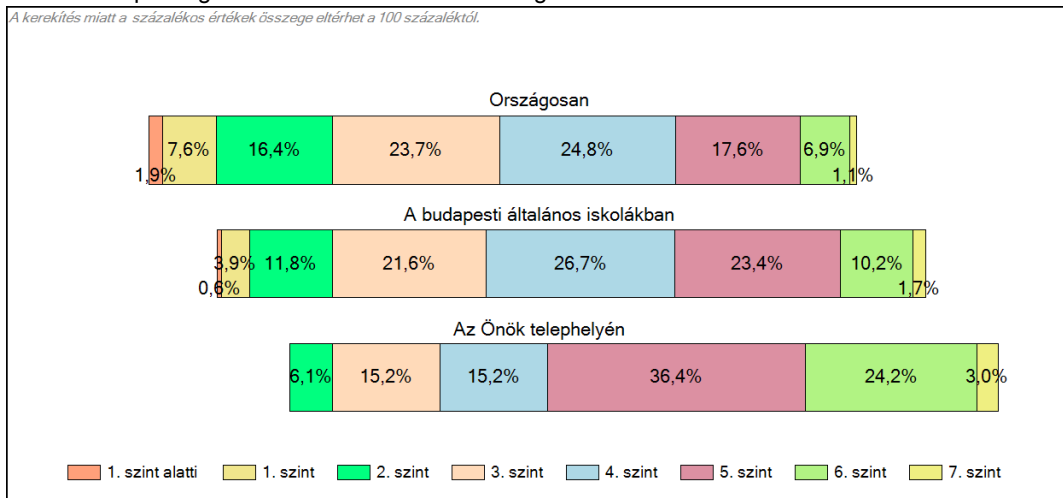
Szövegértés

## 1c Képességeloszlás

Az országos eloszlás, valamint a tanulók eredményei a budapesti általános iskolákban és az Önök budapesti általános iskolájában



A tanulók képességszintek szerinti százalékos megoszlása

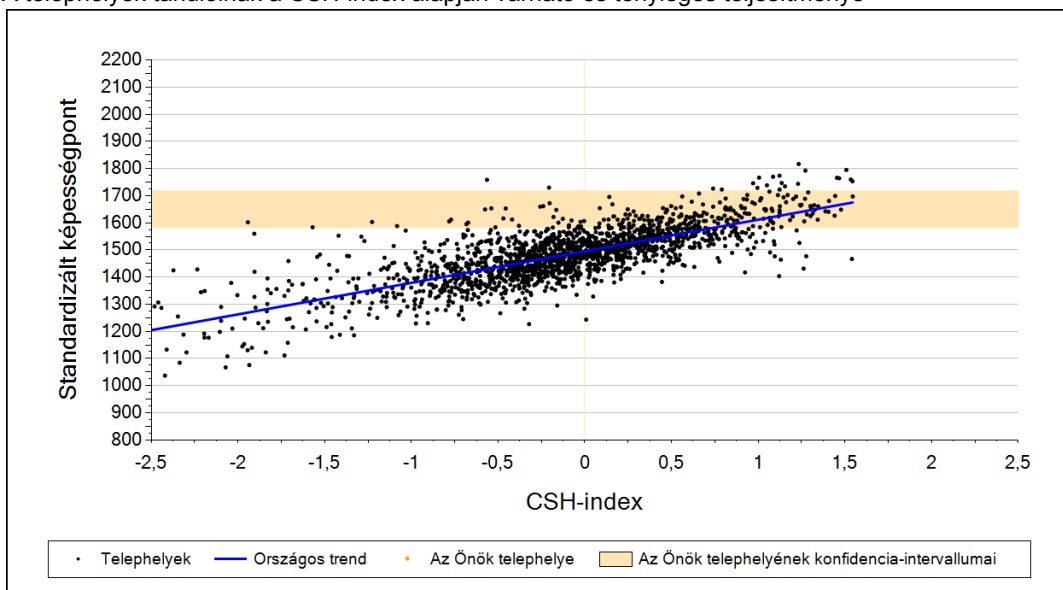




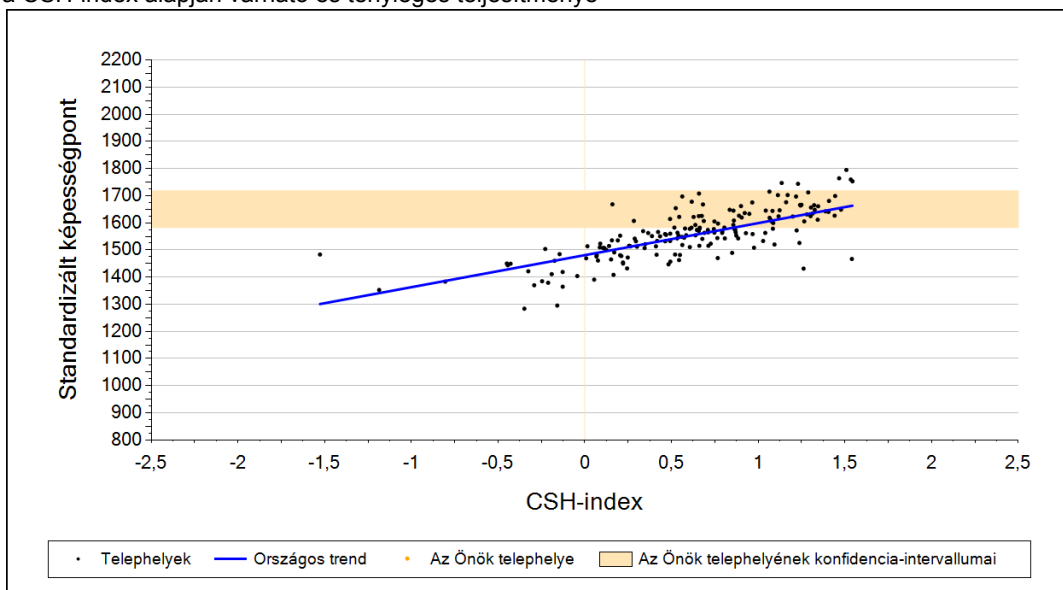
**2a**

**Átlageredmény a CSH-index tükrében\***

A telephelyek tanulóinak a CSH-index alapján várható és tényleges teljesítménye



A budapesti általános iskolai telephelyek tanulóinak a CSH-index alapján várható és tényleges teljesítménye



Telephelyeik eredménye a regressziós becslés alapján várható eredmény tükrében

Telephelyük tényleges eredménye	1657	(1583;1718)
Várható eredmény az összes telephelyre illesztett regressziós egyenes alapján	-	
Várható eredmény a budapesti általános iskolai telephelyekre illesztett regressziós egyenes alapján	-	
A telephely CSH-indexének számításához nem áll rendelkezésre elegendő adat. Legfeljebb a tanulók kétharmadának volt családiháttér-indexe a telephelyen.		

A CSH-index átlagértéke és az átlag megbízhatósági tartománya

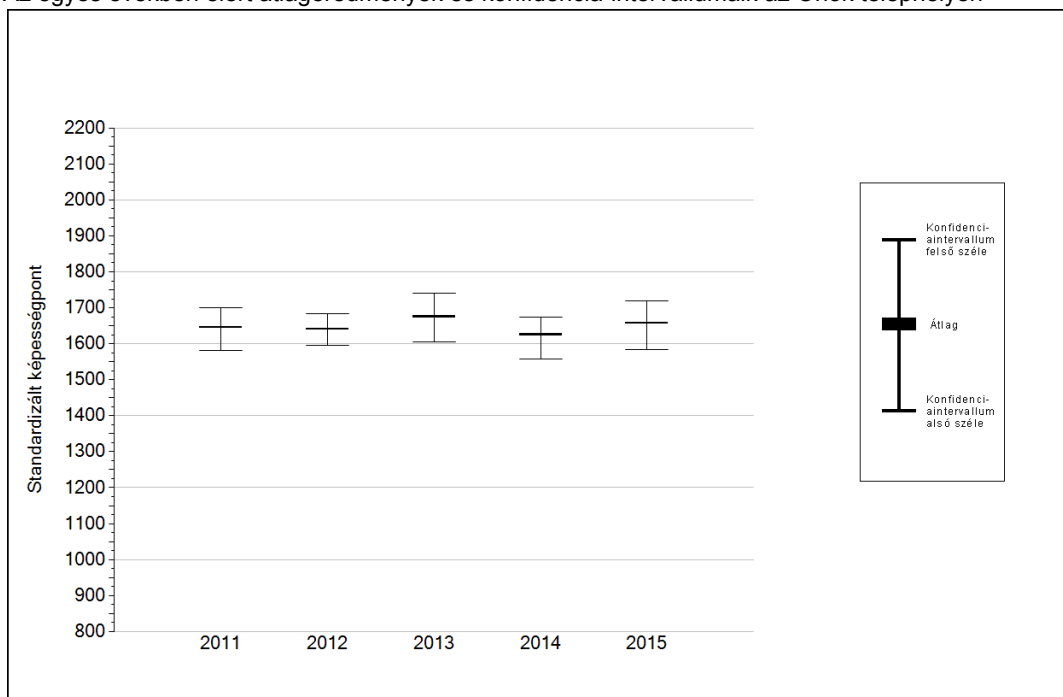
<b>Az Önök telephelyén</b>	-	
Országosan	-0,024	(-0,030;-0,016)
Budapesti általános iskolákban	0,574	(0,558;0,593)

\* Csak azok a telephelyek szerepelnek az ábrákon, amelyeken legalább a diákok kétharmadára és legalább tíz tanulóra kiszámítható a CSH-index, és a CSH-indexszel rendelkező diákok átlaga belesik az összes diák képességátlagának konfidencia-intervallumába mindkét felmért terület esetében.

Szövegértés

## 4a Az átlageredmény alakulása a 6. évfolyamon\*

Az egyes években elért átlageredmények és konfidencia-intervallumaik az Önök telephelyén



Év	Átlag (konf. int.)	A 2015. évi eredmény és a korábbi évek eredményei közötti különbség (konf.int.)
2015	1657 (1583;1718)	-
2014	1625 (1558;1673)	32 (-54;123)
2013	1675 (1606;1740)	-18 (-122;69)
2012	1641 (1595;1683)	17 (-74;100)
2011	1645 (1580;1701)	12 (-80;100)

- A 2015. évi eredmény szignifikánsan magasabb
- Nincs szignifikáns változás a 2015. évi eredményekben
- A 2015. évi eredmény szignifikánsan alacsonyabb

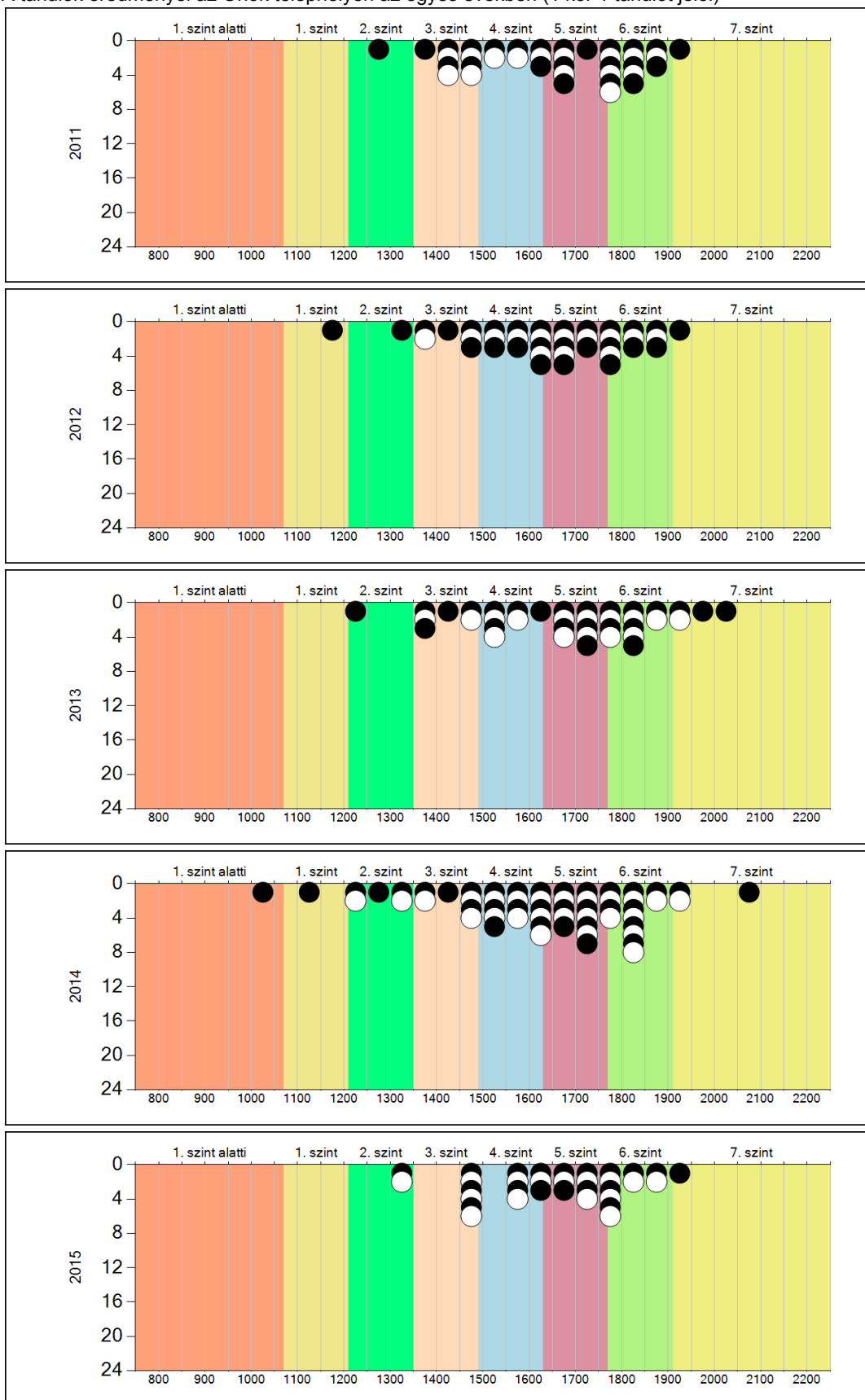
\* A FIT – jelentésben 2012-től kezdődően a 95%-os megbízhatósági tartományokat tüntetjük fel, ezért a 2011. évi vagy annál régebbi átlageredmények esetében a táblázatban látható megbízhatósági tartomány szélesebb a 2012. évnél korábbi jelentésekben szereplő 90%-os megbízhatósági tartománynál.

Szövegértés

4b

A képességeloszlás alakulása a 6. évfolyamon

A tanulók eredményei az Önök telephelyén az egyes években (1 kör 1 tanulót jelöl)

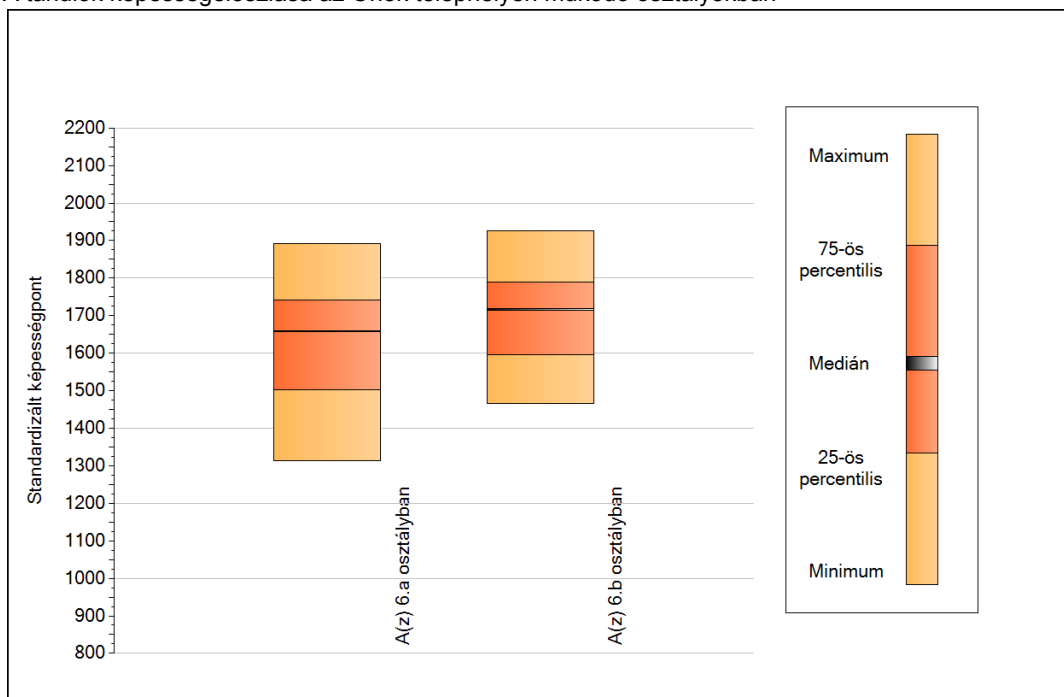


Szövegértés

**5a**

**A képességeloszlás néhány jellemzője osztályonként**

A tanulók képességeloszlása az Önök telephelyén működő osztályokban



A tanulók képességeloszlása az Önök osztályaiban

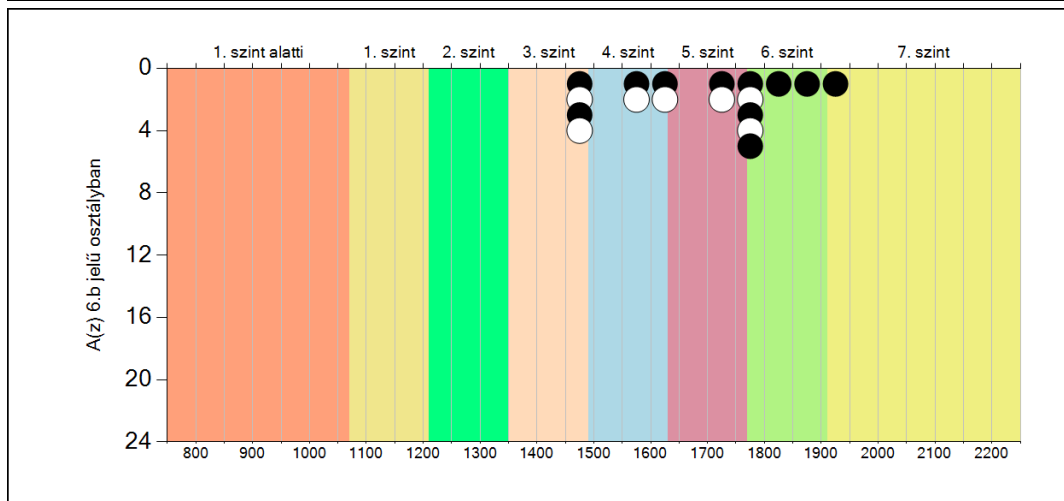
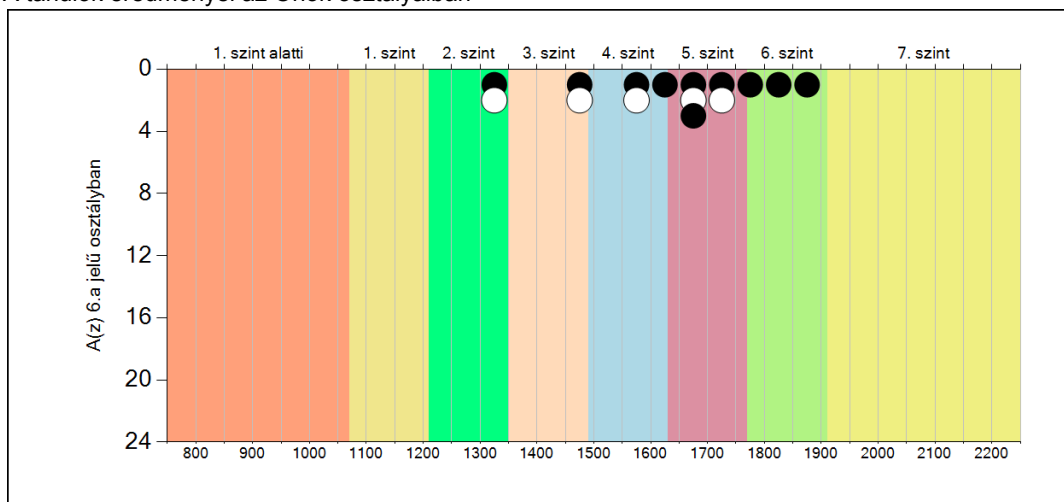
	Minimum	25 percent.	Medián	75 percent.	Maximum
<b>A(z) 6.a osztályban</b>	1314	1503	1658	1742	1892
<b>A(z) 6.b osztályban</b>	1466	1596	1717	1789	1925

Szövegértés

**5b**

**A képességeloszlás osztályonként**

A tanulók eredményei az Önök osztályaiban



Szövegértés